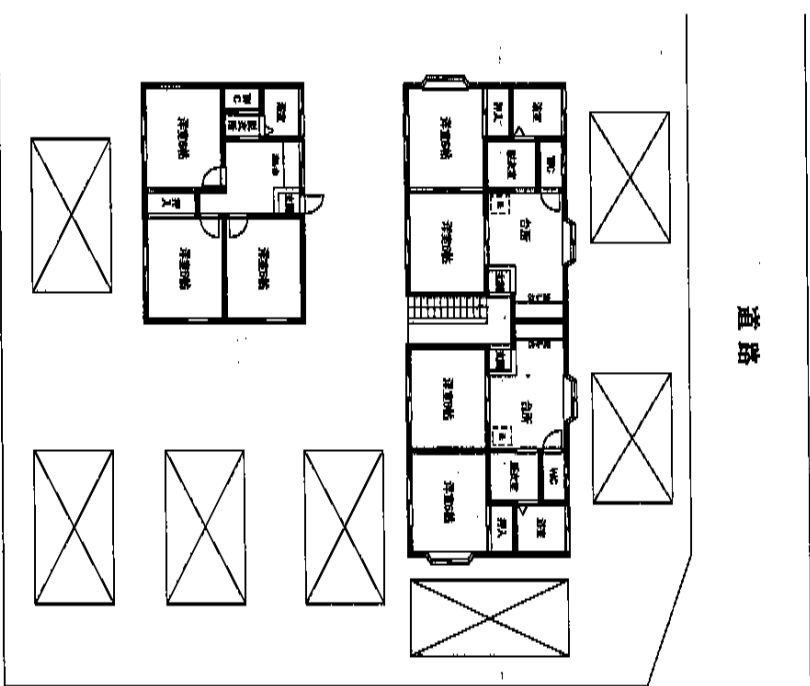
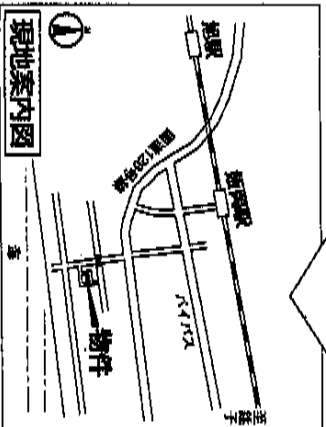
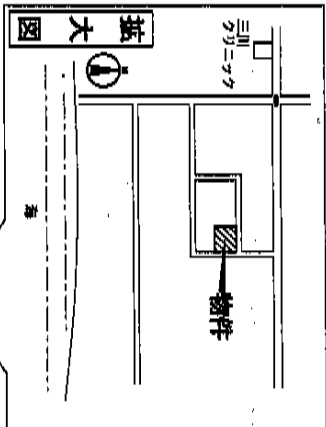
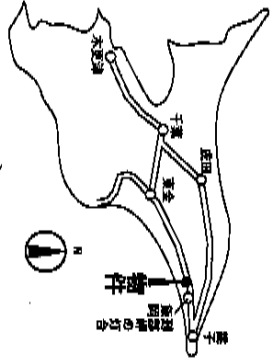


売アパート

(大家さん用一戸建付)

☆当社で8年間の家賃保証
一括借上げも出来ます!!



※図面と現況が異なる場合は現況を優先させていただきます。

物件種目	売アパート
価格	1,890万円
物件所在地	千葉県旭市三川6134-18
交通	JR総武本線飯岡駅4.5km
土地面積	330㎡
建物面積	330㎡
構造・階数	木造カラーベスト平家建・2階建
面積	7アパート:延べ161.7㎡ 戸建:延べ44.55㎡
建物名	
土地権利	所有権
総戸数	5世帯
種別	区域外
借入率	60%
借入率	容積率 200%
現況	賃貸中
駐車場	有7~8台可能
近隣施設	東・北5m巾道路
設備	公営水道・U字溝・PG・東電
備考	一戸建5万円×1 連棟4.5万円×2.4万円×1・空室×1 }平成17年11月1日付現在賃貸中
会員番号	00520631
物件番号	23510659-1

株式会社 クリスティ

〒330-0855 さいたま市大宮区上小町516番地 倉持興業2階
TEL 048(645)3333

担当 新川 義忠
携帯 090(4601)6501



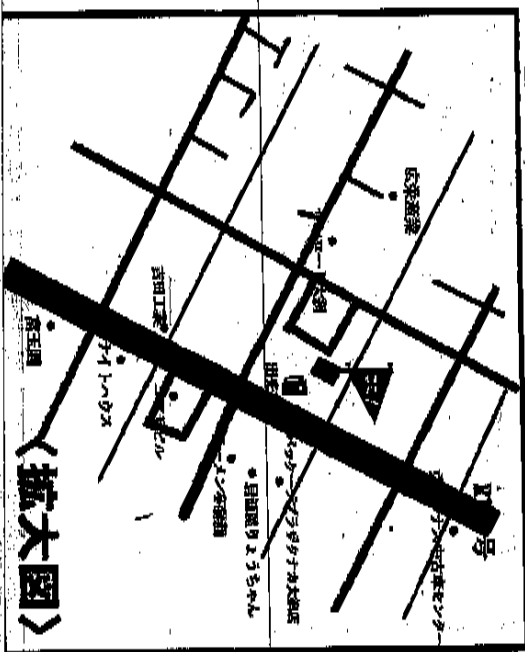
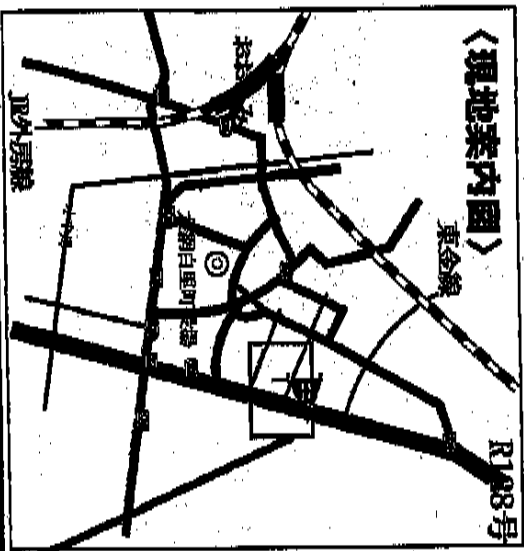
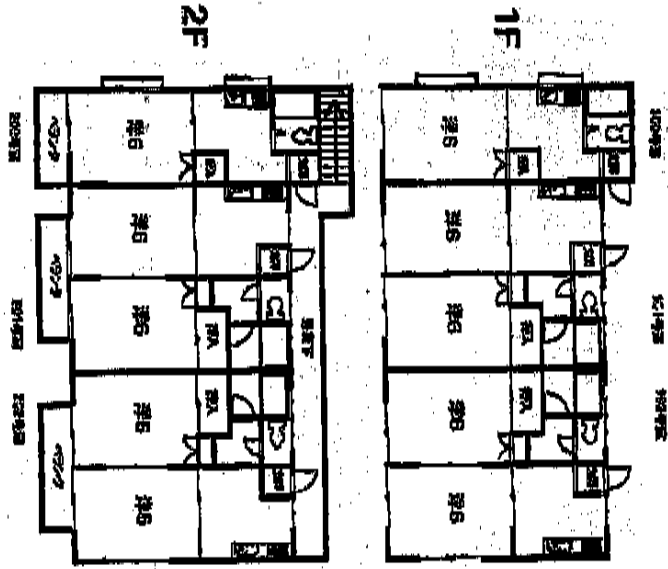
TEL: 048(641)7881

一括売アパート 月収入 230,000円 年収入 2,760,000円 利回り 15.50%

JR外房線：大網駅

外装塗替え済

1,780万円



砂立大網小学校まで1.1km
大網町役場まで0.9km

まずはお電話してみてください!!

物件種目	一括売アパート	
所在地	JR外房線 大網駅	
間取り	1K×2戸 2K×4戸	
価格	1,780万円	
物件所在地	山武郡大網白里町大網458-10	
交通	JR外房線：大網駅 バス5分 在宅入口徒歩9分	
土地面積	204.86	坪数 約1000㎡
建物	築年・構造 木造2階建て 延床積 176.86㎡ 築年不明	
土地権利	所有権	
都市計画	市街化調整区域	
建ぺい率		
建ぺい率 上の制限		
築年数	昭和62年11月	築年数
築況	賃貸中	築況
付随施設	エレベーター	
各戸設備	東京電力・公営水道・LPガス	
備考		
会員番号		物件番号

〒330-0855 さいたま市大宮区上本町516番地 倉持興業2階
TEL 048 (645) 3333
担当 新川 義忠
090(4601)6501

売店舗・事務所

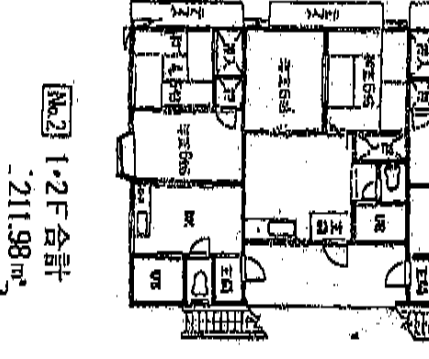
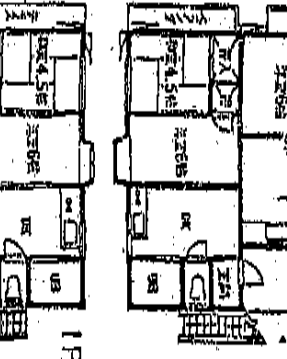
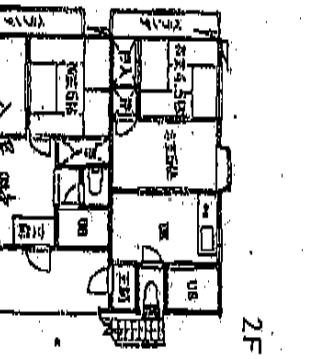
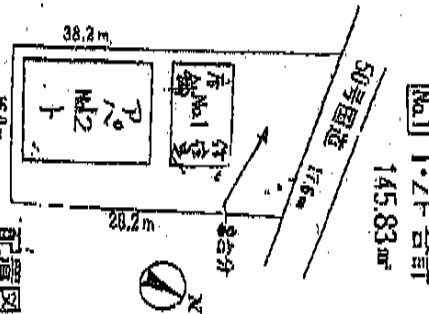
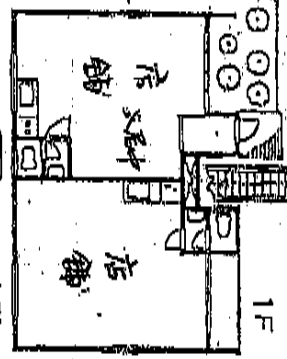
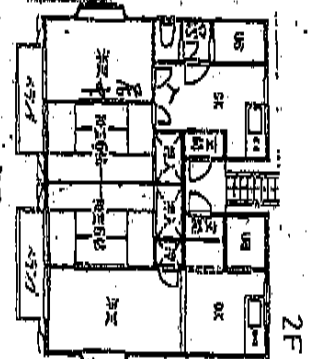
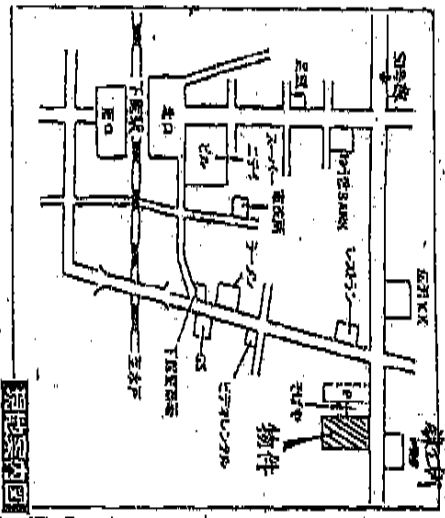
一棟売アパート

土地/4/坪付

☆全室陽当り良好

杜宅にも適す。

国道50号線に接面している



※図面と現況が異なる場合は現況を優先させていただきます

50号

売アパート

了R-国鉄下館駅

2.3/2 万円

筑西市(細野)横島字堀上寺

下館駅より徒歩25分

国道50号線に面す

283.84㎡ (488坪) 地上

184.54㎡ (277坪) 地下

139-1、139-4

139-1、21.38㎡ = 32.42坪

139-4 = 185.22㎡ = 278.2坪

建設2棟

木造ALC1.5層 共同住宅

延べ 139-1 = 21.38㎡ = 32.42坪

139-4 = 185.22㎡ = 278.2坪

延べ 139-1 = 21.38㎡ = 32.42坪

139-4 = 185.22㎡ = 278.2坪

物件種目	売	
所在地	筑西市(細野)横島字堀上寺	
交通	下館駅より徒歩25分	
土地面積	283.84㎡ (488坪) 地上	
建物面積	184.54㎡ (277坪) 地下	
用途	共同住宅	
築年	延べ 139-1 = 21.38㎡ = 32.42坪	
延べ面積	139-4 = 185.22㎡ = 278.2坪	
建物名	木造ALC1.5層 共同住宅	
土地権利	所有権	
借付状況	なし	
周辺状況	市街化区域	
築年	60%	
築年	200%	
現況	使用中	
用途	有 36㎡	
用途	国道50号線歩道付乗車庫/PA	
電気・ガス	(LPGガス)・水道・排水	
備考	地目宅地 売渡しは2ヶ月以内	
備考	50号線歩道幅工事予定	
公開番号	物件番号	---



株式会社 クリスタル

〒330-0855 さいたま市大宮区上小町516番地 倉持興業2階
TEL 048 (645) 3333

担当 新川 義忠
携帯 090(4601)6501