

102 345
201 745
202 (32000+25000)

101 345

(34500 x 3
33500 (100%) x 1) x 12 = 11550

お客様をご紹介ください。
利回り物件 (オーナーチェンジ)

(127500) NET 賃貸 = 5335

3. 現地案内図

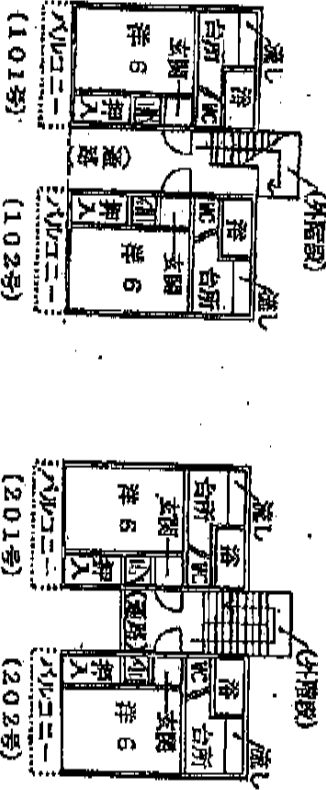


1. 物件概要

物件名	モンパルス木原第3-1号館 (アパート)		
価格	消費税込み 1, 200万円	年額NET利回り	12.8%
住居表示 所在地	新潟県北蒲原郡木原町百津町11-45 新潟県北蒲原郡木原町百津町422番地14		
最寄駅	JR羽越本線「水原」駅 徒歩13分		
土地	129.94㎡	総戸数	4戸 (19.87㎡/戸)
	木造瓦葺2階建	築年月	1990年9月
建物		延床面積	79.48㎡
資料(年別)	1, 656, 000円	15年度同率級	27, 000円
備考	現在満室 管理業務委託中 手数料 分かれ		

2. 建物図面等

現在積定 20.55%
800円可能



1 階

2 階



(注) 全国土地建物取引業保証協会会員

埼玉県知事免許第(2)第18301号

〒330-0855 さいたま市大宮区上小宮516番地 倉持興業2階

株式会社 クリスティー TEL 048 (645) 3333

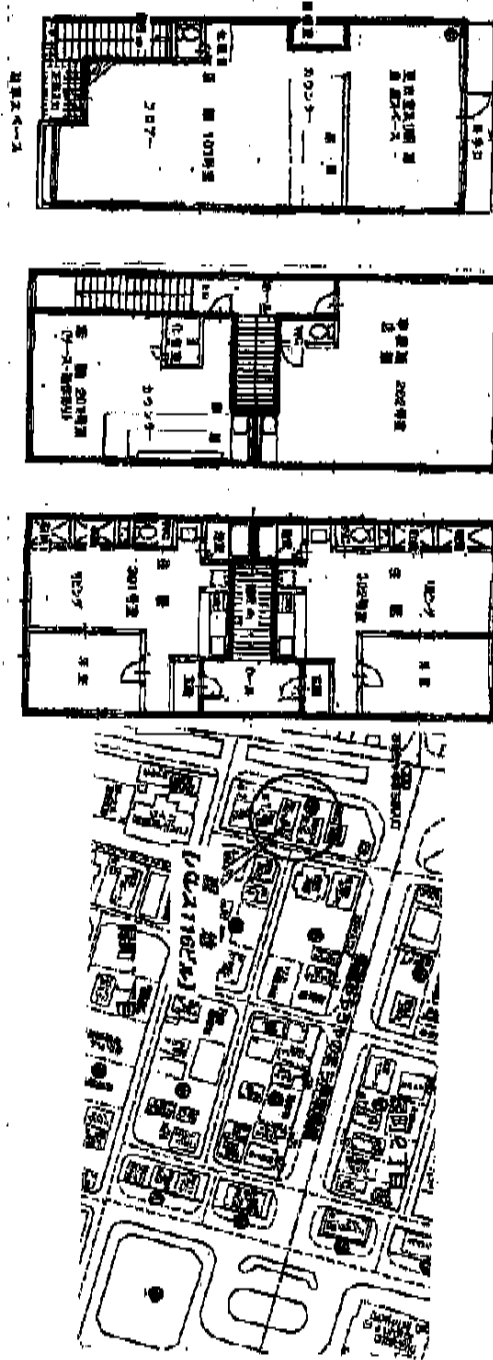
担当

新川 義忠
090(4601)6501

FAX 048(641)7881

売れビル (店舗・住宅) ~パルス116ビル~

☆共有部分大規模修繕工事済み



棟号/号室	面積/㎡	資料/円	消費税	保証金	契約年数	備考	契約者
101・102	77.86	115,500	込	231,000	3年	スナック	法人
201	40.00 (約)	60,000	込	60,000	3年	スナック	個人
202	40.00 (約)	31,000	込	30,000	2年	事務所	個人
301	40.00 (約)	52,000	非課税	100,000	2年	住居	個人
302	40.00 (約)	30,000	非課税	30,000	2年	住居	個人
駐車場	側面	左側	0			共用共有	
計	237.86	287,500	0	451,000		5部屋	5契約
合計 (資料/管理費)		287,500円		預保証金		451,000円	

現状年収：3,450,000円

15%

※図面と現況が異なる場合は現況優先となります。

売テナントビル
価格 **2,300万円** (税込込み)

所在地 栃木県下都賀郡壬生町萩町1-16-7

交通 東武宇都宮線 「おもちゃのまち」駅 徒歩2分

土地権利	所有権 141.17㎡ (登記簿)
接面道路	西側 公道28.5mに接道 東側 公道5mに接道
地目	宅地
地勢	平坦地
地番	萩町1丁目1022-266 萩町1丁目1022-87

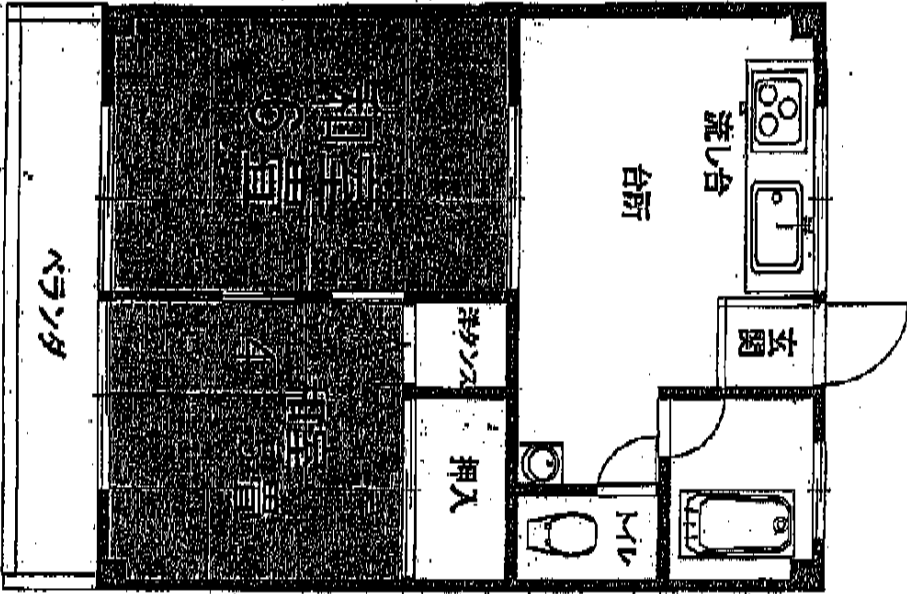
構造	鉄骨造
築年月	昭和63年9月
各階面積	1階 77.35㎡ 2階 90.72㎡ 3階 90.72㎡ 延べ 268.79㎡
家庭番号	1022番266 1022番87

都市計画	用途地域 近隣商業地域
高度地区	防火地域
区画整理	街路計画
現況	賃貸中
引渡し	相談
備考	店舗・事務所×3戸 住居×2世帯

株式会社 クリスタル
〒330-0855 さいたま市大宮区上小助516番地 倉持興業2階
TEL 048(645)3333 FAX 048(641)7881
担当 新川 義忠
090(4601)6501



間取図



間取と配置する場合は図面を優先いたします。

中古共同住宅

廊下		
203号室	202号室	201号室
空	入居中	空
103号室	102号室	101号室
入居中	空	入居中



中古共同住宅

太田駅

2DK

2,500 万円

太田市藤久良町64番9

東武伊勢崎線 太田駅 東

徒歩約15分の距離 3,000m

286.70 m² 約160坪

物件概要	東武伊勢崎線 太田駅 東 徒歩約15分の距離 3,000m	
面積	286.70 m ² 約160坪	約2 階建
築年	昭和61年12月	築年
用途	住居	用途
構造	RC造	構造
間取	2DK	間取
敷金	200万円	敷金
仲介料	200万円	仲介料
その他	エレベーターあり	その他
お問い合わせ	090(4601)6501	

2150円可能 14.73%

株式会社 クリスタイ

TEL 048 (645) 3333

090(4601)6501

売アパート

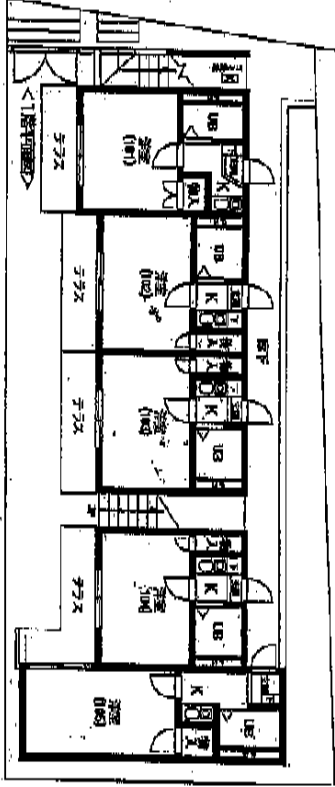
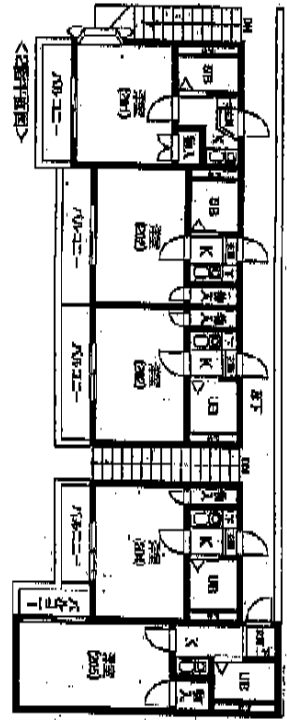
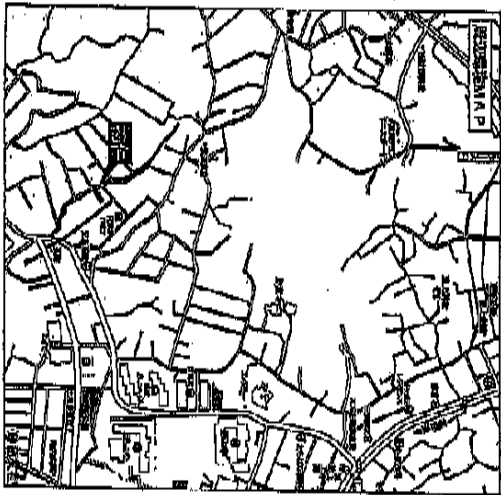
横須賀線
衣笠駅徒歩20分

売アパート

衣笠

3,790 円

☆全室オート付
☆エアコン付
☆10%～



現況レオパレスにて323,000円で家賃保証していますが、所有権移転2ヶ月は保証致しません。その後レオパレスとの契約では無く入居者と直接契約になります。直接契約の場合の現状収入は430,940円(現在1部架空)になります。

物件種目	横須賀市阿部倉3-16		
所在地	横須賀線衣笠駅徒歩20分		
交通	165.69㎡		
土地面積	17.47㎡	3/4に	17.47㎡
建築	木造スレート葺2階建		
延床面積	延べ147.24㎡		
建物名	レオパレス衣笠第8		
土地権利	所有権	施工会社	レオパレス
総戸数	10戸	築年月	昭和62年11月
都市計画	市街化区域	用途地域	第1種中高層住居専用地域
建ぺい率	60%	容積率	200%
他05法今L.O.期限	賃貸中		
引差日	相談		
駐車場	なし		
備 考	L.F.水道・LPG・東京電力		
備 考	第1種高度地区 宅地造成工事規制区域 準防火地域		
会員番号	00230935	案件番号	38500231-1

株式会社 クリスティー
〒330-0855 さいたま市大宮区上小町56番地 倉持興業2階 担当 新川 義忠
TEL 048(645)3333 FAX 048(641)7881 090(4601)6501

売アパート

神奈川大近し

予想利回り11%

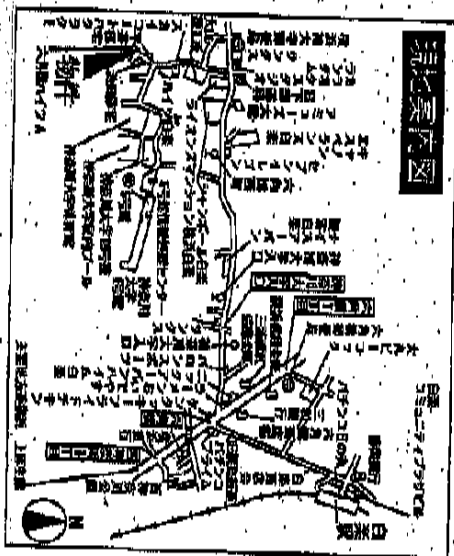
1R×8世帯

平成元年築

土地33坪

稀少物件 需要度大

☆資産運用に高利回り物件を

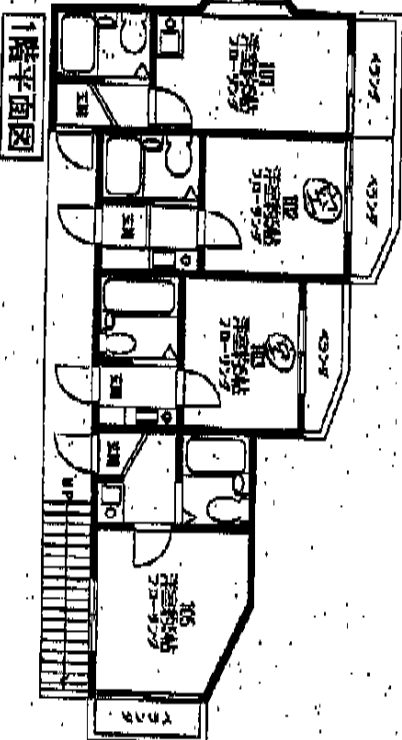
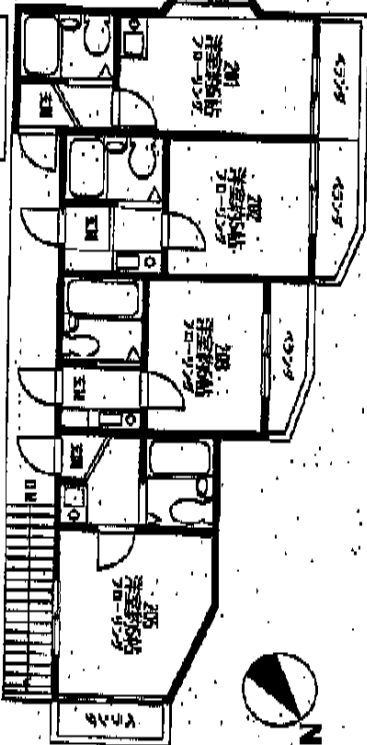


東横線白楽徒歩15分

【賃料表】

予想月収414,000円

101号室	52,000円	201号室	53,000円
102号室	51,000円	202号室	52,000円
103号室	51,000円	203号室	52,000円
105号室	50,000円	205号室	53,000円



※図面と現況が異なる場合は現況優先とする。

売アパート

白 楽

4,500万円

横浜市神奈川区六角橋4-19-6(住居表示)

東横線「白楽」駅徒歩15分

市営地下鉄線「片倉町」駅徒歩15分

109.45m²

木造スレート葺2階建

1F:48.19m² 2F:49.18m² 延べ98.38m²

六角橋ハイツブ

物件種別	所有権	竣工時期	平成元年2月
所在地	東横線市街化区域	築年数	約21年
築年数	約21年	築年数	約21年
敷地面積	109.45m ²	容積率	150%
建物面積	98.38m ²	延床面積	98.38m ²
建物種別	木造スレート葺2階建	構造	木造
用途	住居	用途	住居
築年	平成元年2月	築年	平成元年2月
築年	平成元年2月	築年	平成元年2月

株式会社 クリスティ

〒330-0855 さいたま市大宮区上小町516番地 倉持興業2階

TEL 048(645)3333

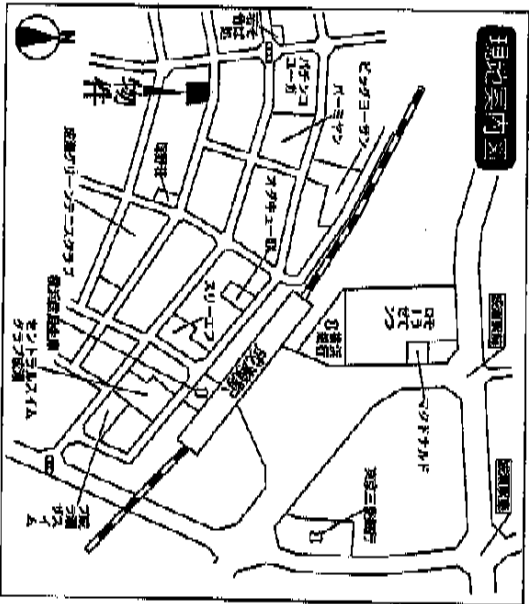
FAX 048(641)7881

売アパート

프리미엄ハイツ

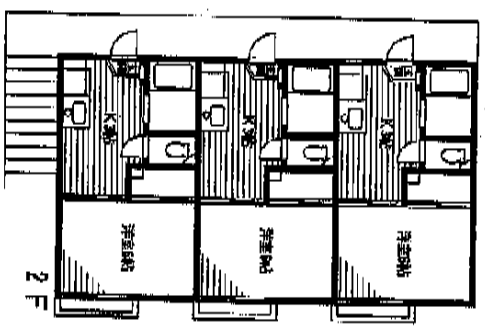
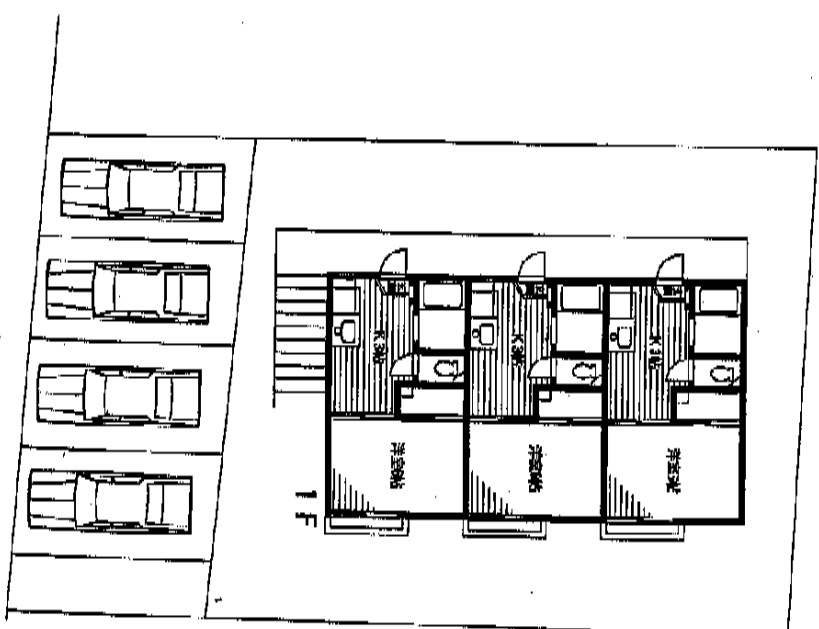
【物件概要】

所在地/町田市成瀬が丘2丁目31-6
 土地面積/200.96㎡ 仮かに私道面積/なし
 建物面積/延べ127.98㎡
 構造/規模/軽量鉄骨造2階建
 土地権利/所有権 都市計画/市街化区域
 用途地域/第2種低層住居専用地域
 建築年/月/昭和58年8月
 容積率/80%
 築年/月/昭和58年8月
 1K×6戸
 引渡日/相談
 貸貸中
 状況/有
 5m公道に約12m接道
 接続状況/備考
 公営水道・本下水・東京電力・プロパンガス
 家賃51,000円、管理費2,500円
 駐車場7,000円×4台



JR横須線「成瀬」駅徒歩5分

- ☆成瀬の一等地
- ☆駐車場4台付
- ☆全室冷暖房付
- ☆オーナーチェンジ
- ☆区画整理地内
- ☆予想利回り7.6%
- ☆年間収入(418.8万円)



価格 **5,500** 万円

株式会社 クリスティ

TEL 048(645)3333

新川 義忠

（株）全国若地建地権取引業保証協会 会員
 埼玉県知事発許(2)第18301号

〒330-0855 さいたま市大宮区上小町516番地 倉持理業2階

担当 携帯 090(4601)6501