

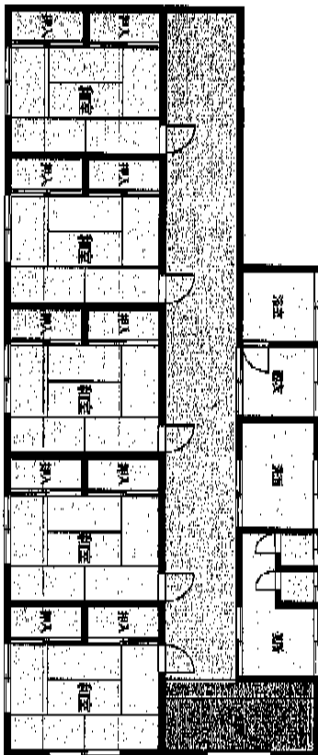
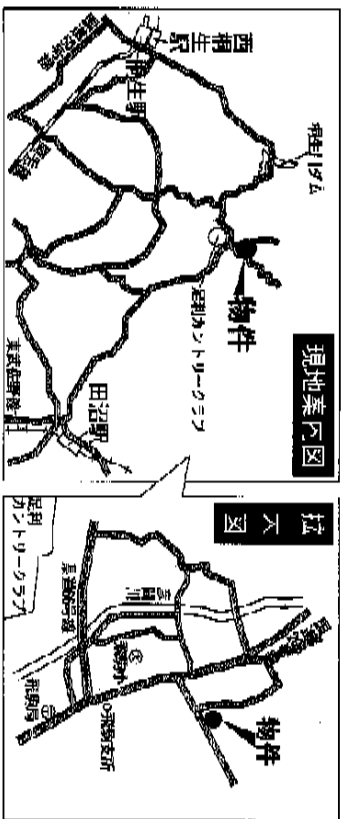
収益中古売戸建

＝飛駒カントリーハウス＝

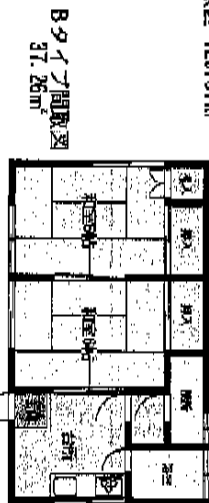
【物件概要】
 所在地 栃木県佐野市飛駒町2108-3
 交通 東武佐野線「田沼」駅より車で約25分(約21km)
 構造・規模 木造平屋建
 築年 昭和62年
 月 空
 備 況/フロアパンガス・町営水道・下水浸透マス・東京電力
 土地権利/所有権
 都市計画/都市計画区域外
 駐車場/1台付
 引渡日/即

価格			
S-1	A-2	B-2	C-3
480万円	240万円	200万円	120万円

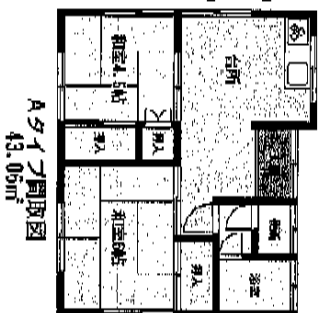
※予想利回り率 15%
 年間収入 S-1:720,000円 A-2:360,000円
 B-2:300,000円 C-3:180,000円



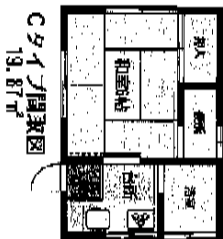
Sタイプ間取図 120.37㎡



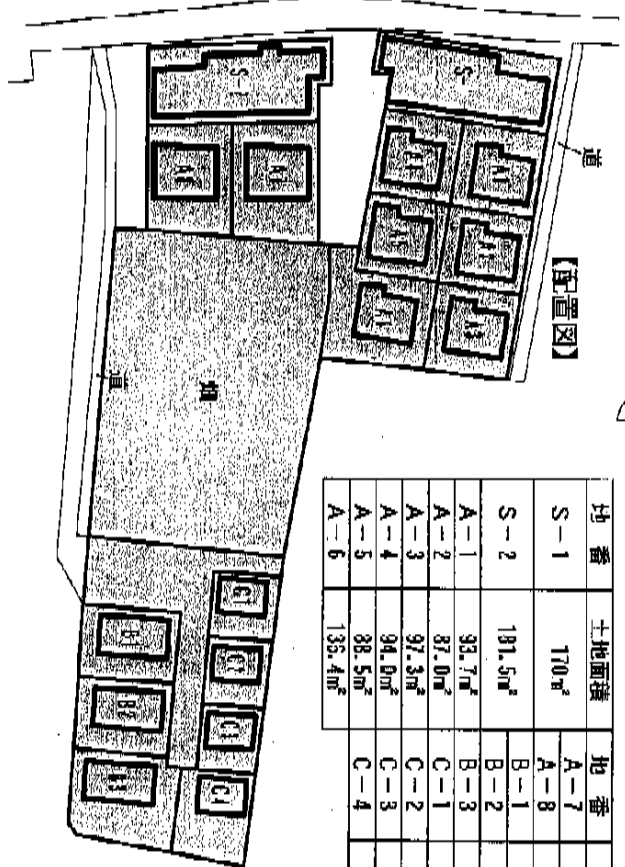
Bタイプ間取図 37.26㎡



Aタイプ間取図 43.05㎡



Cタイプ間取図 19.87㎡



地番	土地面積	地番	土地面積
S-1	170㎡	A-7	133.6㎡
S-2	181.5㎡	A-8	120.8㎡
		B-1	88.5㎡
A-1	93.7㎡	B-2	85.9㎡
		B-3	117.5㎡
A-2	87.0㎡	C-1	56.9㎡
A-3	97.3㎡	C-2	57.2㎡
A-4	94.0㎡	C-3	52.1㎡
A-5	88.5㎡	C-4	86.7㎡
A-6	135.4㎡		



2005年 7月23日 21時32分

(株)クリスティー

NO.0287 P. 1/12

(社)全国宅地建物取引業保証協会会員

埼玉県知事免許(2)第18301号

株式会社 クリスティー

〒330-0855 さいたま市大宮区上小町516番地 倉持興業2階
 TEL 048(645)3333

FAX 048(641)7881

担当 新川 義忠
 携帯 090(4601)6501

図面コード: T1107R 物件番号: 13471117-3

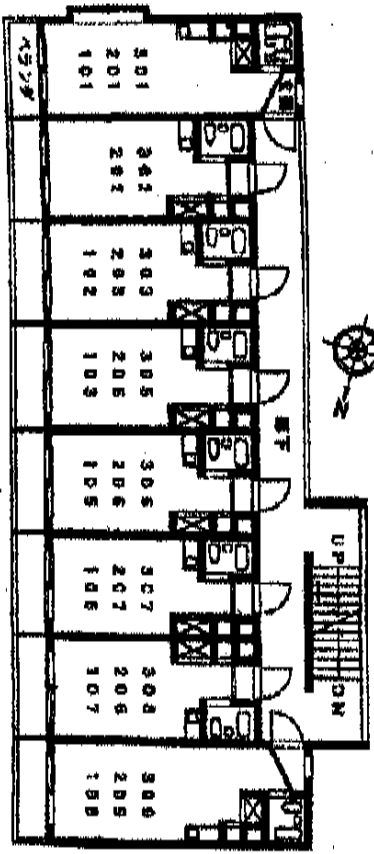
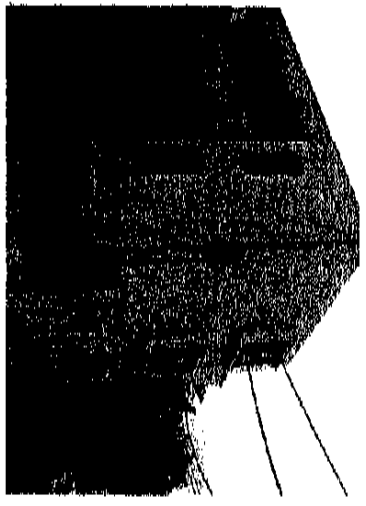
売マンション

オーナーチェンジ

西武池袋線『小手指』徒歩6分
1億1,000万円 想定利回り10.47

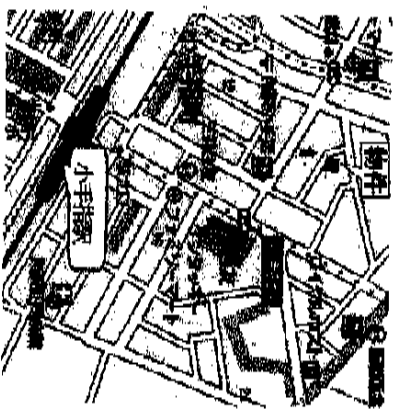
想定賃料 年 11,520,000円 月 960,000

- 【物件概要】
- 所在地 西武池袋線小手指駅歩6分
 - 土地権利 / 所有権
 - 敷地面積 / 283.74㎡
 - 用途地域 / 第二種中高層住居専用地域
 - 建ぺい率 / 60% ● 容積率 / 200%
 - 竣工 / 昭和61年11月
 - 設備 / 東京電力・公営水道・本下水
 - 構造 / 鉄筋コンクリート造 陸屋根3階建て
 - 接道料 / 市道6メートル
 - 接合費 / 38,000円～
 - 共有費 / 4,000円



1階 120.90㎡ 2階 127.36㎡ 3階127.36㎡
 延 375.62㎡
 角部屋 18.87㎡/ 6戸 ・ その他 14.90㎡/ 17戸

++++++全23室++++++
 ※図面表示と現況が異なる場合は、現況優先と致します。



(社)全国宅地建物取引業保証協会 埼玉県知事免許(2)第18301号
 株式会社 クリスティ

〒330-0855 さいたま市大宮区上小町516番地 倉持興業2階
 TEL 048(645)3333
 FAX 048(641)7881

担当 新川 義忠
 携帯 090(4601)6501

売ビル

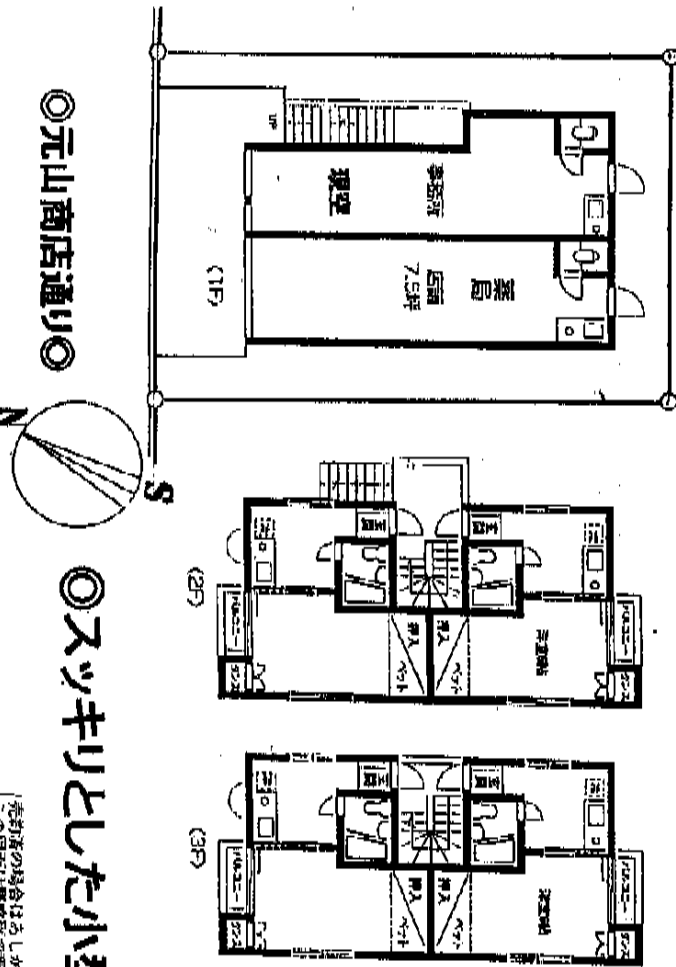
新京成線「元山」駅徒歩1分

オーナーチェンジ

鉄骨造 3階建

現況年収：303万円(利回10.18%)
満室年収：375万円(利回12.58%)

現・空 事務所部分



◎元山商店通り◎

◎スツキリとした小型ビルです!

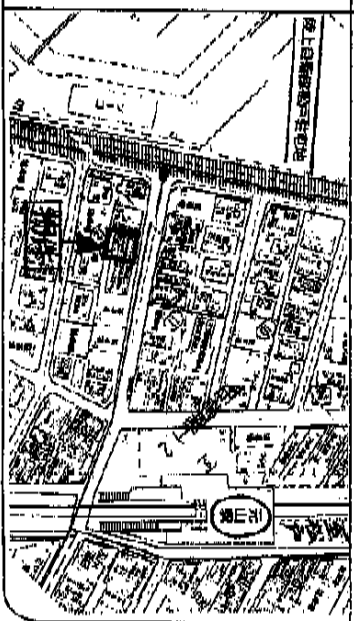
(※この図面は概略図であり、現況と異なる場合があります。)

売ビル(店舗・共同住宅)

物件種別

交通	新京成線 元山駅 徒歩1分	価格	2980万円
所在地	〈住居表示〉 松戸市五香南1丁目12番6 (登記簿) 同上		

土地	地積 82.82㎡ (25.05坪) 地目 宅地	現況	無
建物	構造 鉄骨造 3階建 築年月 昭和63年2月22日完成	延面積	143.75㎡ (43.48坪)
設備	水道 公営&井戸	ガス	ガス
	排水	トイレ	浄化槽
用途	第1種住居 地域・建ぺい率 60%	容積率	200%
備考	土地権利/所有権	引渡日/相談	



株式会社 クリスティ

〒330-0855 さいたま市大宮区上小町516番地 倉持興業2階
TEL 048(645)3333

担当 新川 義忠
携帯 090(4601)6501

(注)全国宅地建物取引業保証協会会員

埼玉県知事免許(2)第18301号

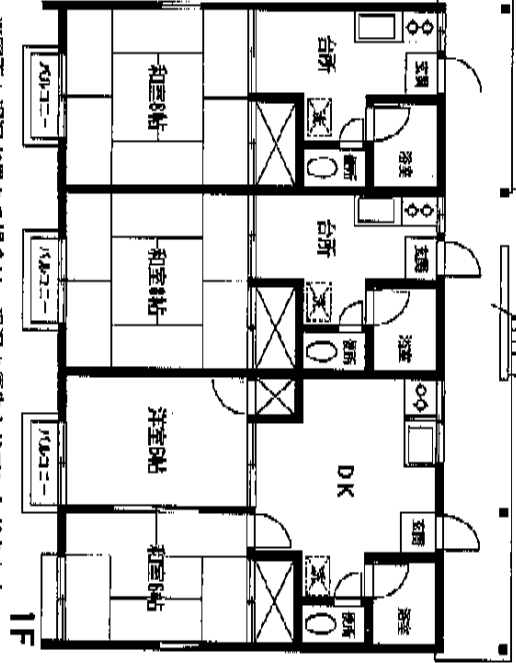
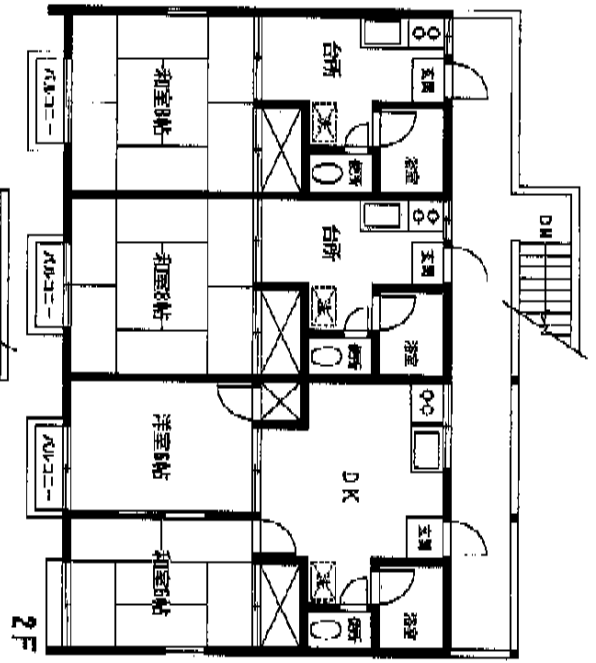
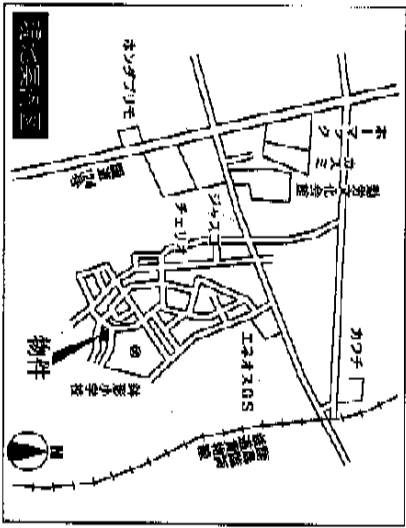
売アパート

年間予想家賃収入
304万円
 利回り **15.2%**

2DK×2戸 1DK×4戸

☆バス・トイレ
 別タイプ

☆日当り良好
 ☆鉢形小学校近くにつき
 ☆住環境良好!



※図面と現況が異なる場合は、現況を優先させていただきます。

物件種目	売アパート	
最寄駅	鹿嶋神宮	
価格	2,000万円	
物件所在地	茨城県鹿嶋市鉢形台三丁目16番地3	
交通	JR鹿嶋線鹿嶋神宮駅バス15分 徒歩10分	
土地面積	289㎡	敷地面積
建築面積	木造スレート葺2階建	
建物	延べ185.48㎡	
建物名	グランデュール鉢形台	
土地権利	所有権	建主会社
総戸数	6戸	築年月
都市計画	市街化区域	用途地域
建ぺい率	60%	容積率
他の法令上の制限	居住中	
駐車場	6台分有	引渡日
交通状況(バス・駅)	北600道路	
備考	オーナーチェンジ	
会員番号	00231240	物件番号
		37471056-3



(社)全国宅地建物取引業保証協会
 埼玉県知事免許(2)第18301号
 株式会社 クリスティ

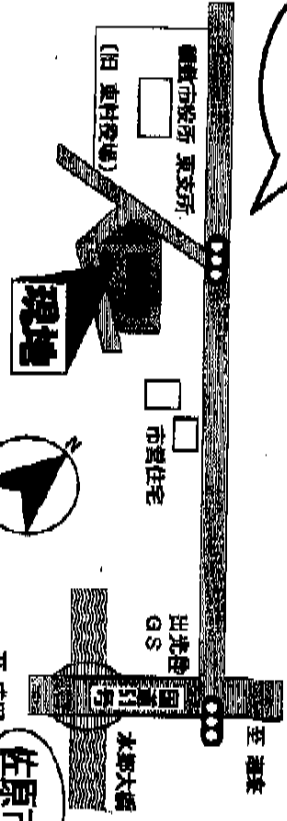
〒330-0855 さいたま市大宮区上小町516番地 倉持興業2階
 TEL 048(645)3333

担当 新川 義忠
 携帯 090(4601)6501

中古アパート

美築アパート

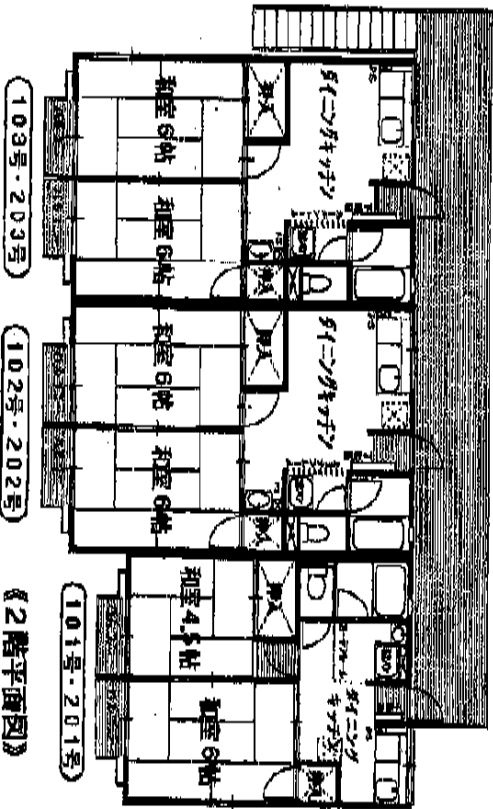
案内図 稲敷市役所 東支所 隣



現在 満室

※1階2階とも間取りは同じです

全室陽あだし良好
平成16年
外装17年
利回り 15.96%



賃料状況 (月額) ※駐車場1台含む

室番	月額賃料	室番	月額賃料
101	¥49,000	201	¥43,000
102	¥45,000	202	¥45,000
103	¥45,000	203	¥45,000

物件種目	中古アパート
所在地	茨城県稲敷市結佐1547番-1
交通	JR佐原駅より 車10分
面積	499.89 m ²
築年	平成16年6月4日
用途	賃貸用
権利	所有権
敷金	200%
引渡日	相談
管理費	6台有り
近所	稲敷市役所 東支所
周辺	稲敷市役所 東支所
備考	※建築一セキスイハイト ※図面と現況が異なる場合は現況優先と致し ます。

株式会社 クリスタ

〒330-0855 さいたま市大宮区上小町516番地 倉持興業2階
TEL 048(645)3333

担当 新川 義忠
090(4601)6501

ホーチキビル/売下100%利用13.96%

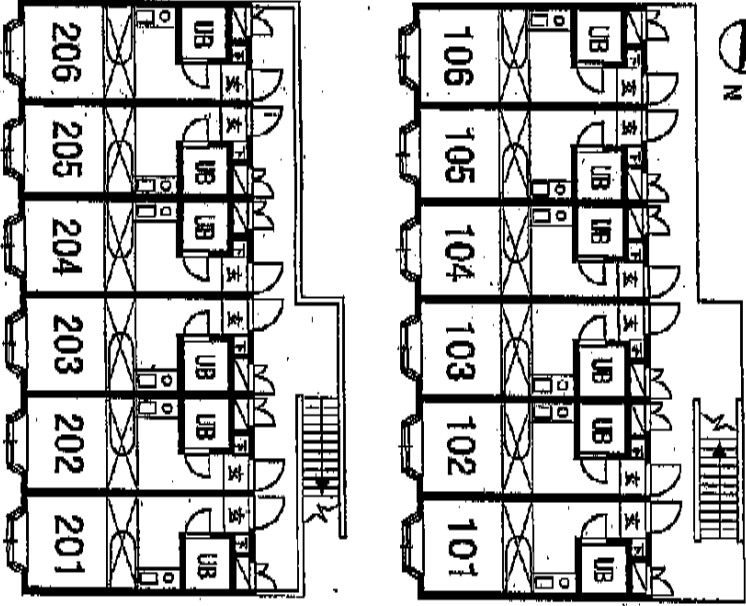
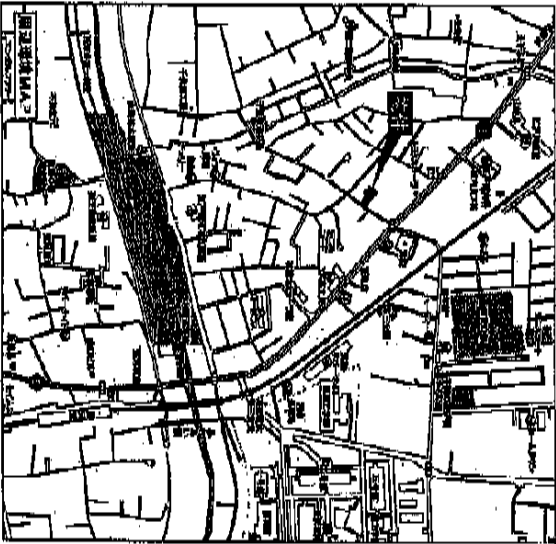
〈ベルピア野田第1-2〉

好立地(橋近) (駅10分)

東京理科大学徒歩7分

☆エアコン

☆ロフト付き



※図面と現況が異なる場合は現況を優先と致します。

物件種目	売下100%
屋号	星河
知照	3,480万円(税込)
物件所在地	野田市山崎2628-100
交通	東武野田線 星河駅 徒歩10分
土地面積	367.02㎡
構造・築年	木造 2階建
面積	延べ 200.88㎡
建物名	ベルピア野田第1-2
土地権利	所有権
竣工会社	1987年3月
総戸数	12戸
都市計画	市街化区域 用途地域 準種住居地域
建ぺい率	50%
容積率	100%
他の制限	
現況	貸付中
引渡日	相談
駐車台数	なし
接道状況	南東側公道4.54m
備考	東京電力・プロパンガス・水道 洋(木造)
会員番号	
物件番号	

株式会社 クリスタイン

〒330-0855 さいたま市大宮区上小町516番地 倉持興業2階
TEL 048 (645) 3333

担当 携帯
新川 義忠
090(4601)6501

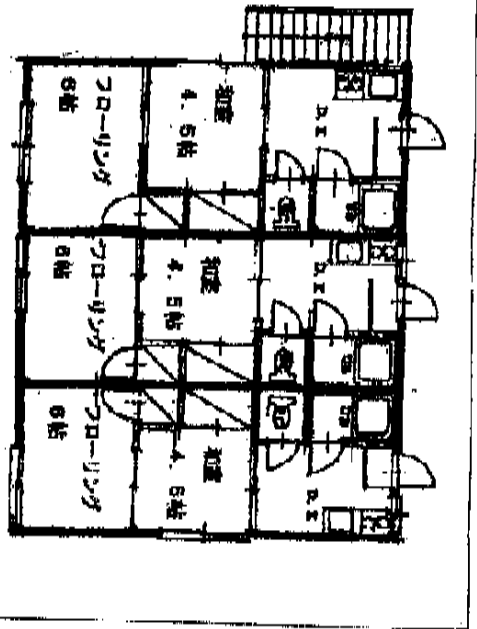
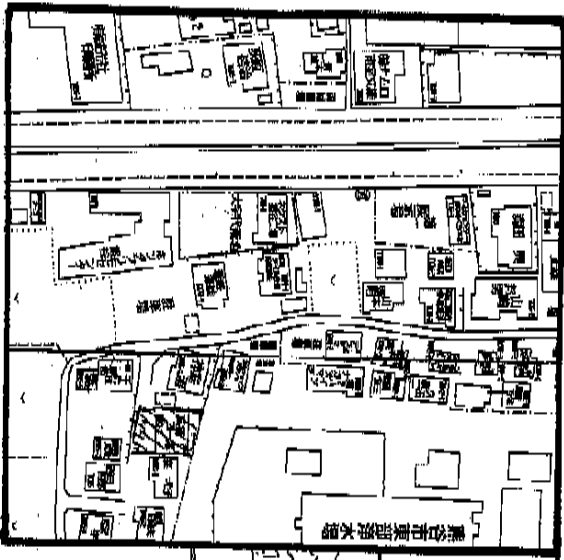


(社)全国宅地建物取引業保証協会会員 埼玉県知事免許(2)第18301号

売アパート

JR高崎線 熊谷駅

★ 現在満室、利回り12.13%
 年収 326万円
 ★ 買い物便利！ 大規模な徒歩5分
 ★ 16年度リ体一消外！ 全室新装



長江南場

物件種目	売アパート	
屋号	熊谷駅	
価格	2690万円	
物件所在地	熊谷市原島 1085-4	
交通	JR高崎線 熊谷駅	
通	バス10分 バス停 野在若10分	
土壌面積	325.67	坪
建築面積	178.28	㎡
構造・規模	軽量鉄骨造 2階建	築年
用途	住宅	用途種別
建築名	「スワンズ」原島	
土地権利	所有権	
総戸数	6	業年月
建前計画	市街化区域	用途種別
建ぺい率	60%	容積率
他の法令上の制限	なし	
現況	賃貸中	引渡日
駐車場	有	相談
総括状況	西側 4m	
設備	東向き・70㎡・バルコニー・公営水道 浄化槽	
備考	4棟担し 借主申請済	
全国番号		物件番号

株式会社 クリスタイン
 〒330-0855 さいたま市大宮区上小町516番地 倉持興業2階 担当 携帯
 TEL 048(645)3333 FAX 048(641)7881
 シカガ ヨシタケ 新川 義忠 090(4601)6501

