

# 一棟売アパート

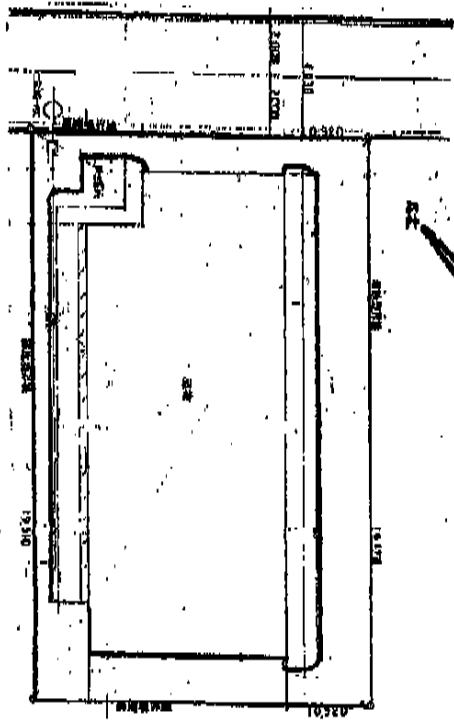
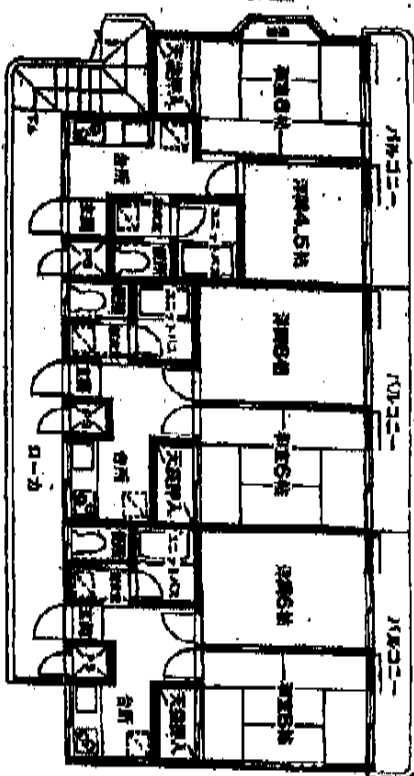
# JR総武線「本八幡」駅徒歩20分

## <物件概要>

所在地/千葉県市川市大和田5丁目11-16  
 交通/JR総武線「本八幡」駅 徒歩20分  
 土地権利/所有権 地目/宅地  
 土地面積/210.96㎡(約63.8坪)  
 建物構造/木造2階建  
 建物面積/延面積201.01㎡(約60.8坪)  
 築年数/平成2年9月新築  
 都市計画/市街化区域  
 用途/地域/第一種低層住居専用地域  
 建ぺい率/50% 容積率/100%  
 隣道状況/北東側約4mの公道に接道  
 設備状況/東京電力、公営水道、下水道、都市ガス  
 総戸数/2DK x 6戸  
 現況/引渡し/入居中、即可



**\*オーナーチェンジ物件！**  
**\*資産運用に最適です！**  
**\*予定利回り約10%！**  
 (上記利回りは賃貸時を想定して算出しております。)



**価格 ¥4,580万円**

(社)全国不動産取引業協会会員 埼玉県専任(2)第18301号  
 株式会社 クリスティー  
 〒330-0855 さいたま市大宮区上小町518番地 倉持興業2階  
 TEL 048(645)3333 担当 新川 義忠  
 FAX 048(641)7881 携帯 090(4601)6501



# 売アパート

## 全室ロフト付 三山ハイツ (1R\*6室)

京成本線

「京成大久保駅」徒歩8分  
バス停「東邦大学前」徒歩8分

**【物件概要】**

所在地 / 船橋市三山1丁目528番53(地番)  
船橋市三山1丁目24番10号(住居表示)

土地権利 / 所有権

土地面積 / 登記簿: 143.16㎡ (43.21坪)

建物面積 / 登記簿: 107.64㎡ (32.49坪)

種類 / 木造入レート葺2階建(共同住宅)

築年 / 平成22年2月築

用途地域 / 第1種中高層住居専用地域

建蔽率 / 60% 容積率 200%

高度制限 / 第1種高度地区

道路計画 / 無

設備 / 東京電力・公営上下水道・都市ガス

道路 / 西側道路幅員4.5mに約12m接道(公道)

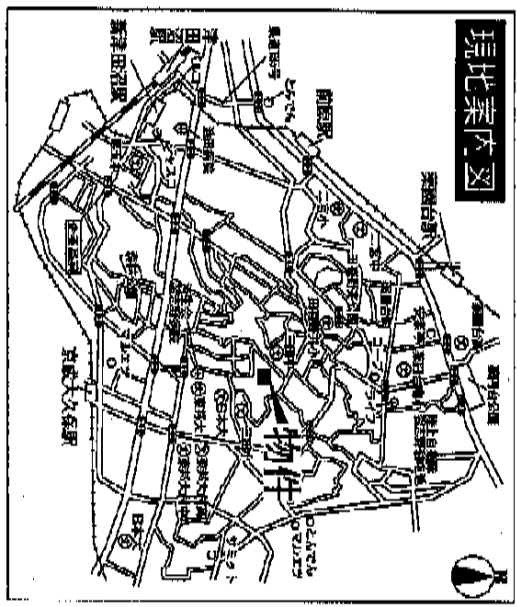
**高利率 0.7%**

大規模修繕工事実施予定  
(屋根塗装・外壁塗装・外構1部改修)

現況6室満室

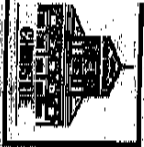
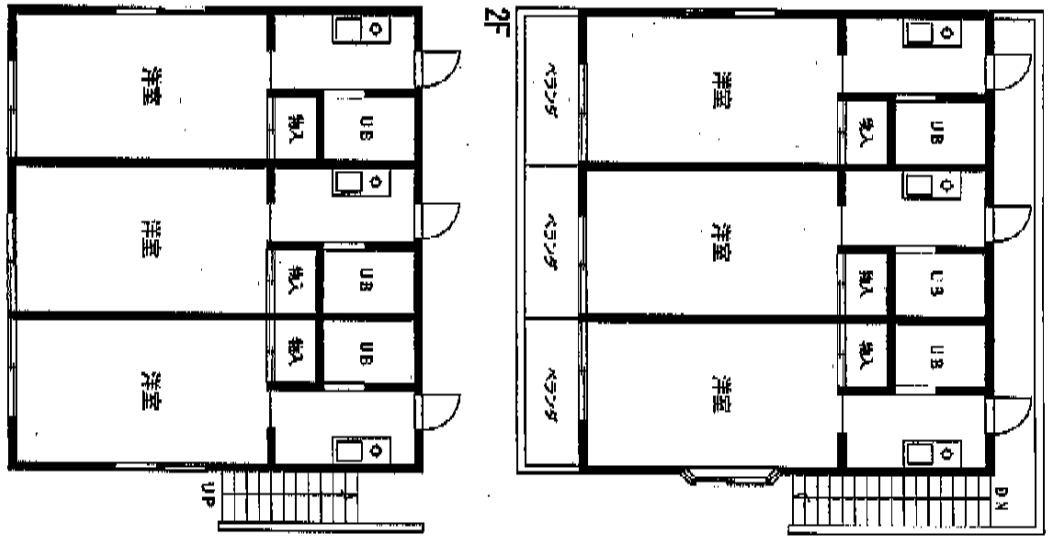
月収194,000円 年収2,328,000円

価格 **2,380万円** (税込)



**引渡即時**

※図面と現況が異なる場合は、現況優先と致します。 1F



(社)全国不動産取引業保証協会 埼玉県知事免許(2)第18301号

株式会社 クリスティー

〒330-0855 さいたま市大宮区上小町516番地 倉持興業2階

TEL 048(645)3333

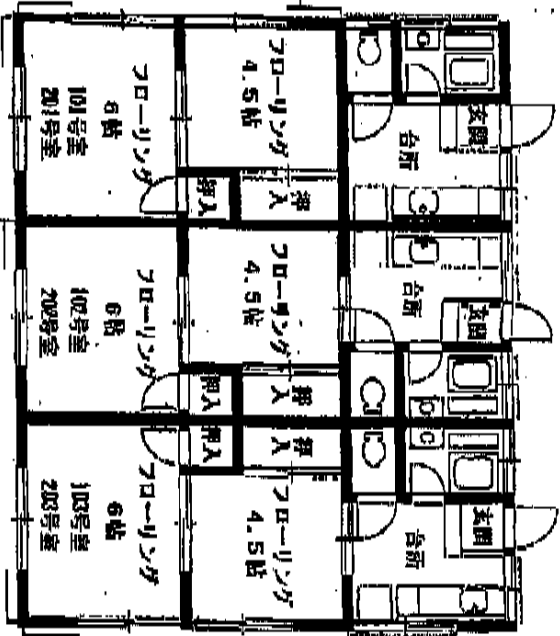
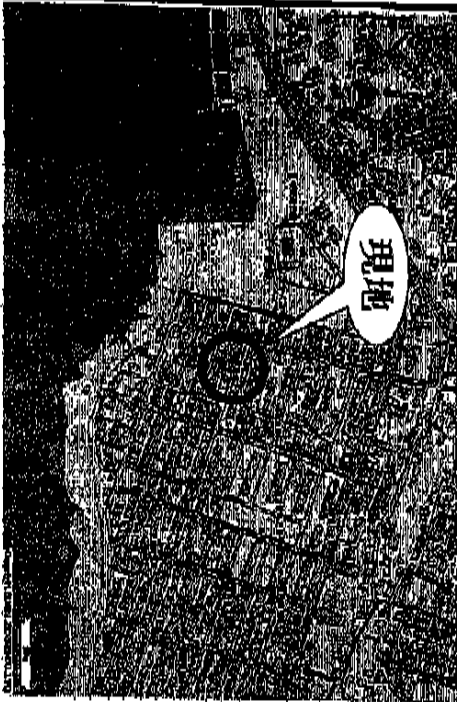
FAX 048(641)7881

担当 新川 義忠  
携帯 090(4601)6501

# 売アパート

平常路線「我孫子」駅まで徒歩15分  
 年収2,796,000円  
 満室予想利回り10.8%

◇インフォメーション◇  
 手賀沼公園…徒歩約1分  
 第一小学校…徒歩約9分  
 白山中学校…徒歩約21分  
 スーパーライオン…徒歩約6分  
 我孫子市役所…徒歩約15分



説明書と図面が異なる場合は、現況優先と致します。ご契約の際には規定の仲介手数料とごちねに発生する諸費を別途お申し受けます。万一ご契約の際はご下書き下さい。

物件種目	売アパート		
所在地	我孫子		
用途	住宅用地		
価格	3,020万円		

物件所在地	我孫子市若松		
交通	JR常磐線「我孫子」駅 徒歩15分		
土地面積	199.64㎡ (約 29坪)	敷地	無
建物	木造瓦葺2階建	延床面積	
土地権利	所有権	地目	宅地
都市計画	市街化区域	用途地域	第一種低層
建ぺい率	50%	容積率	100%
築年月	昭和50年4月	駐車場	無
現況	空室	引渡日	即可
経路	北側約5.5m公道		
設備	公営水道・都市ガス・本下水		
備考			

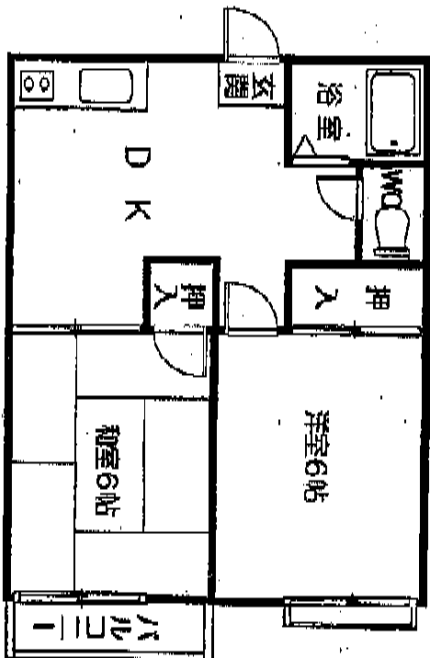
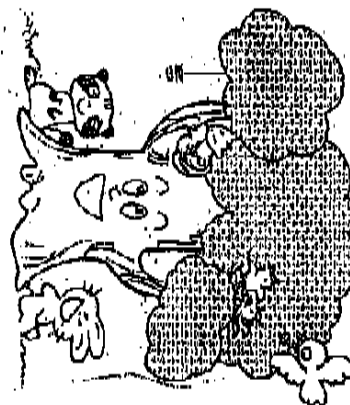
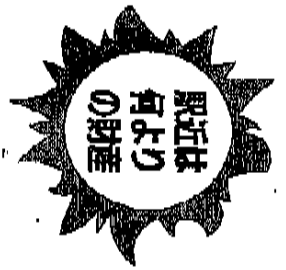
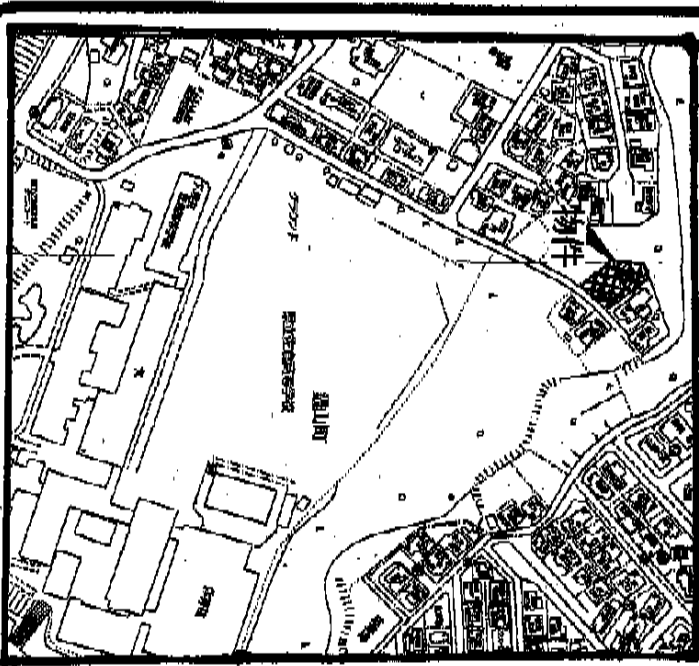
(社)全国宅建建物取引業振興協会員 埼玉県知事免許(2)第18301号  
 〒330-0855 さいたま市大宮区上小町516番地 倉持興業2階  
**株式会社 クリスタイ** TEL 048(645)3333  
 FAX 048(641)7881  
 シカク 担当 新川 義忠  
 モック 携帯 090(4601)6501

# 売アパート

◎駅近くの投資物件。

◎土地面積は約90坪。

## 現地案内図



図面と現況が異なる場合は現況優先とさせていただきます。

物件種目	売アパート		
駅名	京成佐倉駅		
間取り	2DK×6世帯		
価格	2,590万円		
所在地	佐倉市颯山町1-4-4番地11-13		
交通	京成佐倉駅 徒歩約9分		
土地面積	297.51㎡ (89.99坪)	坪単価	なし
建物	軽量鉄骨造2階タキチ鋼板葺2階建		
面積	238.50㎡ (72.14坪)	容積率	150%
用途	2DK×6世帯		
土地権利	所有権	地目	宅地
都市計画	市街化区域	用途地域	第一種中高層住居専用地域
建ぺい率	60%	容積率	150%
地目	宅地造成等規制法		
築年月	昭和32年8月	築年数	5台分
現況	賃貸中	引渡	3ヶ月
築造状況	南東4m私道		
設備	東京電力・プロパン・公営水道・下水道		
備考	除却は旧43条をだし書きです。建替え相談可能。		
			12.5%

(社)全国宅建建物取引業協会会員  
 埼玉県知事免許(2)第18301号  
 〒330-0855 さいたま市大宮区上小町516番地 倉持興業2階  
**株式会社 クリスティー**  
**TEL 048 (645) 3333**  
 FAX 048 (641) 7881  
 担当 新川 義忠  
 携帯 090 (4601) 6501



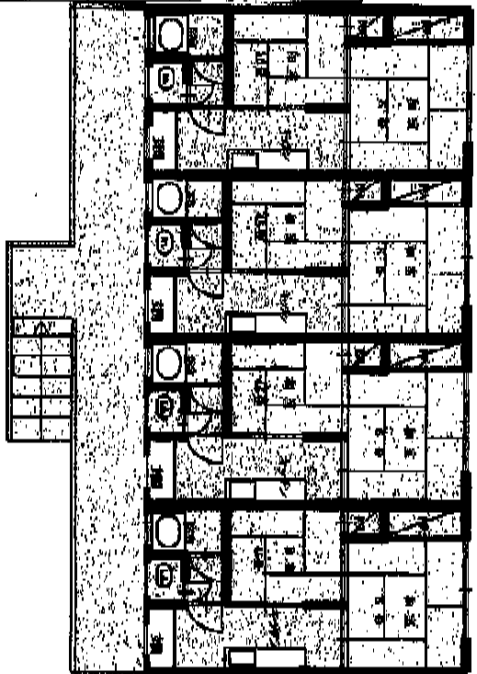
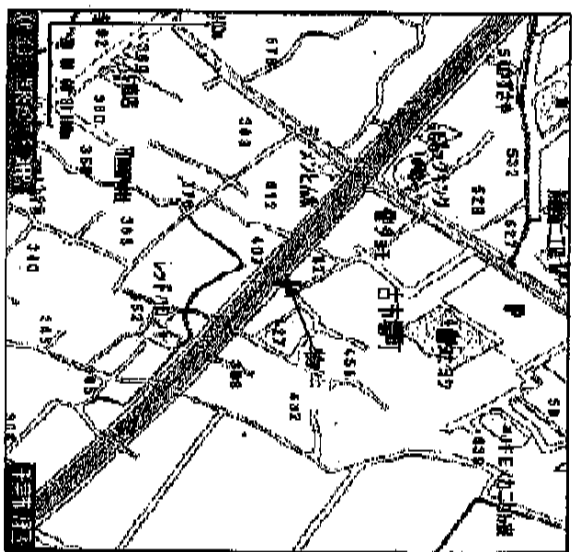


# 借地権付売アパート

# オーナーチェンジ

★わかく広場 ★ラーメンせん太 ★せしまや傘当近し

物件案内図



種別	売アパート	
名称	浜野	
階数	2DK×8戸	
価格	500万円	
所在地	千葉県緑区古市場町 423-1	
交通	JR武蔵野線(元5分)(1800m)	
面積	267.76㎡(81.00坪)公簿	
構造	木造鉄板葺平屋建	
土地	面積	111.82㎡(33.24坪)284.88㎡
用途	借地権	地目 宅地
新築	市街化区域	用途制限 築2番住居地域
築年	50年	容積率 200%
所在地	第1種高層住居地域	
築年月	昭和48年	築年数 女し
築費	買値中(3戸)	引渡日 相渡
物件詳細	前面道路幅20m 千葉県厚木市	
備付金	前面道路幅5m 古市場町45号線	
備付金	PG, 井戸, 本下水	
備考	借地料 月額12500円 現在家賃38000 * 3 = 114000円	

(社)全国宅地建物取引業保証協会  
埼玉県知事免許(2)第18301号  
株式会社 クリスティー

〒330-0855 さいたま市大宮区上小町516番地 倉持興業2階  
TEL 048(645)3333  
FAX 048(641)7881

担当 新川 義忠  
携帯 090(4601)6501

# 売アパート

《マンション21》

～平成5年築～

成田線「成田駅」よりバス

「本城」バス停徒歩1分

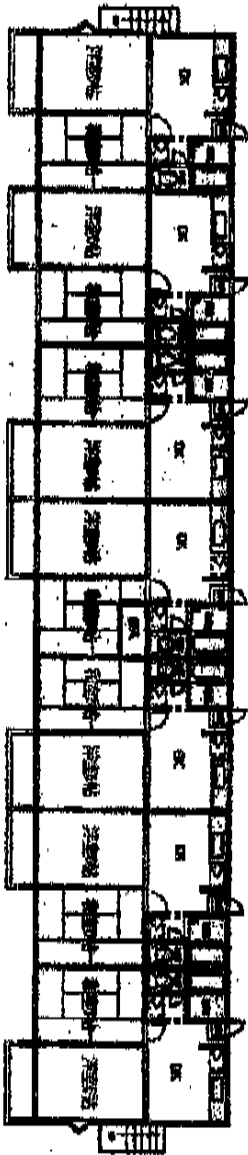
専有部の物件！

☆ 予想家賃収入 7,644,000円/年

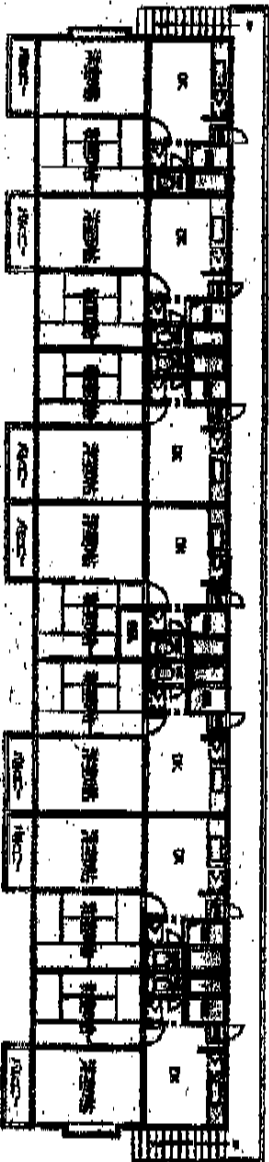
☆ 予想利回り 13.73% 投資物件に最適！

☆ 各お部屋に駐車場付！

1F



2F



建物種目	売アパート	
建物名称	マンション21	
所在地	成田駅	
間取り	2DK×14室	
築年数	5280万円 (税込)	
所在地	成田市本城143番地	
交通	JR成田線成田駅「本城」バス徒歩1分	
土地面積	830.99㎡ (231.37坪)	容積率 6%
構造規模	木造2階建	スレート葺
延床面積	486.92㎡ (147.29坪)	
間取り	図面参照	
土地権利	所有権	地目 宅地
都市計画	市街化区域	用途地域 第一種住居
購入比率	50%	償還率 100%
築年数	平成5年6月	総戸数 14戸
現況	貸付中	築年数 14年
築年数	平成5年6月	築年数 14年
築年数	平成5年6月	築年数 14年
築年数	平成5年6月	築年数 14年

※本物件は成田線成田駅「本城」バス徒歩1分です。

株式会社 クリスティ

TEL 048 (645) 3333

担当 新川 義忠

全国不動産取引業保証協会

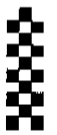
埼玉県知事免許(2)第18301号

〒330-0855 さいたま市大宮区上小町516番地

FAX 048(641)7881

倉持興業2階

090(4601)6501



価格  
**1,480**  
万円

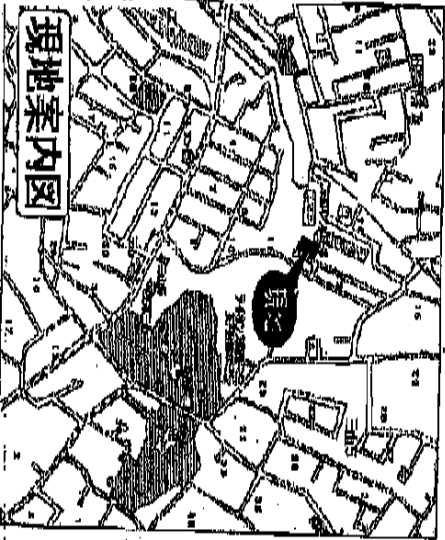
交通 JR総武線 津田沼駅  
バス20分 「二宮神社」徒歩4分

所在 (住居表示・登記地番)  
**船橋市三山5丁目**

# 売アパート

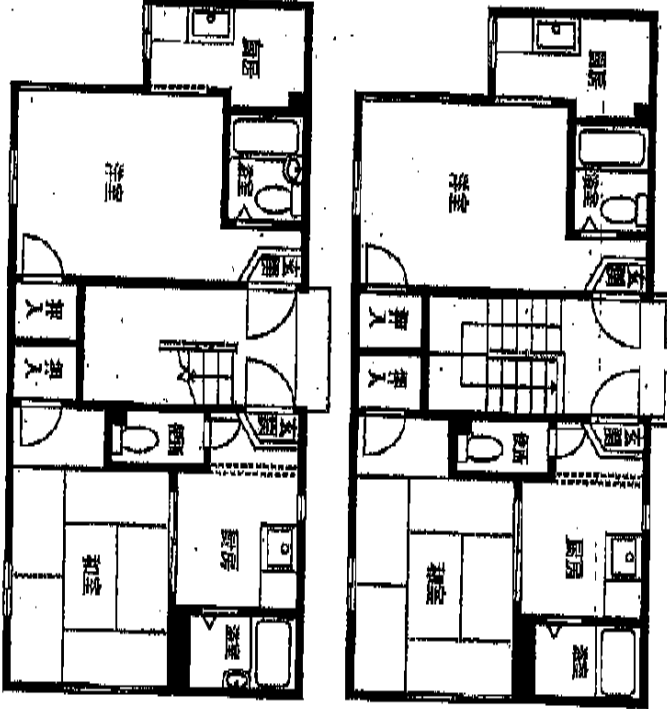
## 積水ハウスの 軽量鉄骨造!

平成15年  
●屋根防水工事  
●外壁塗装  
施工済!



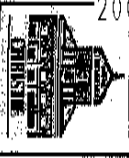
想定利回り  
**約10%**

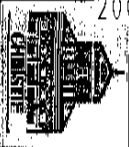
月間収入(満室時) 124,000円  
年間収入(満室時) 1,488,000円  
※4部屋中3部屋賃貸中(平成17年6月現在)



土地	(有) 敷地 敷地面積 (約) 93 ㎡ (約) 28.13 坪 内訳道内道 あり 約13 ㎡ (約) 3.90 坪
地目	雑種地
地番	1-1-1
位置	JR総武線 津田沼駅 徒歩20分
用途	賃貸用
築年	平成15年
構造	軽量鉄骨造
延床面積	約 210 ㎡ (約) 63.00 坪
建物	1 階 (約) 64 ㎡ (約) 19.20 坪 2 階 (約) 64 ㎡ (約) 19.20 坪
物件	合計 (約) 128 ㎡ (約) 38.40 坪
用途	賃貸用
用途地域	住居系地域 (第一種)
区域	指定なし
用途制限	用途制限あり
引渡	平成15年
備考	※平成17年6月現在、公共下水の整備予定あり

株式会社 クリスティー  
〒330-0855 さいたま市大宮区上小町516番地 倉持興業2階  
TEL 048 (645) 3333  
FAX 048 (641) 7881  
担当 新川 義忠  
携帯 090(4601)6501





# 売ビル

## 八王子

### INAMURA.BILD

駅中央線八王子駅徒歩8分

物件概要

- 所在地/東京都八王子市南町3-11
- 構造/鉄骨造地下1階地上8階建
- 土地面積/84.62㎡(25.59坪)
- 建物面積/524.62㎡(158.69坪)
- 土地権利/所有権
- 都市計画/市街化区域
- 用途地域/商業地域、防火地域
- 建ぺい率/80%
- 容積率/600%
- 築年 月/昭和59年3月築
- 設備/東京電力、都市ガス  
公共下水
- 現況/賃貸中
- 引渡/即日

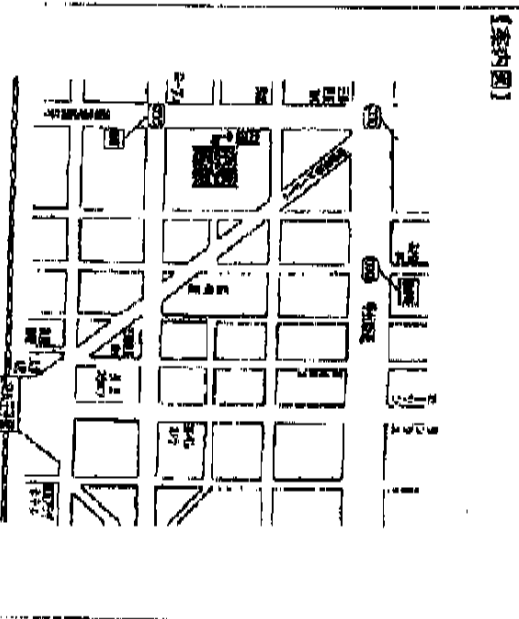
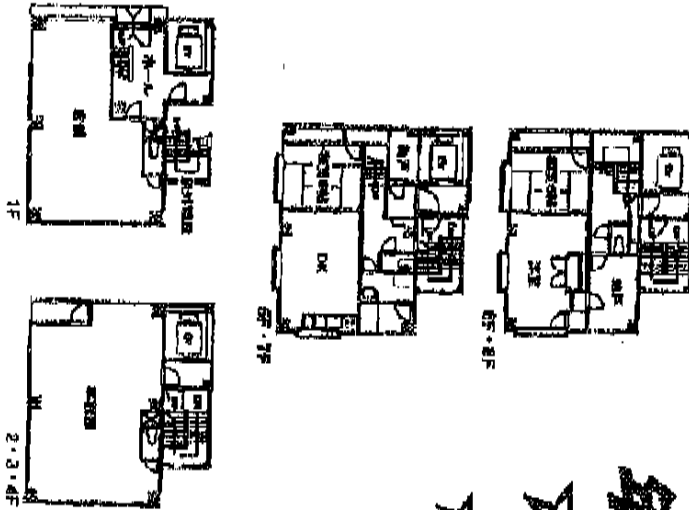
※図面と現況が異なる場合は、現況優先です。

価格

**6,680**

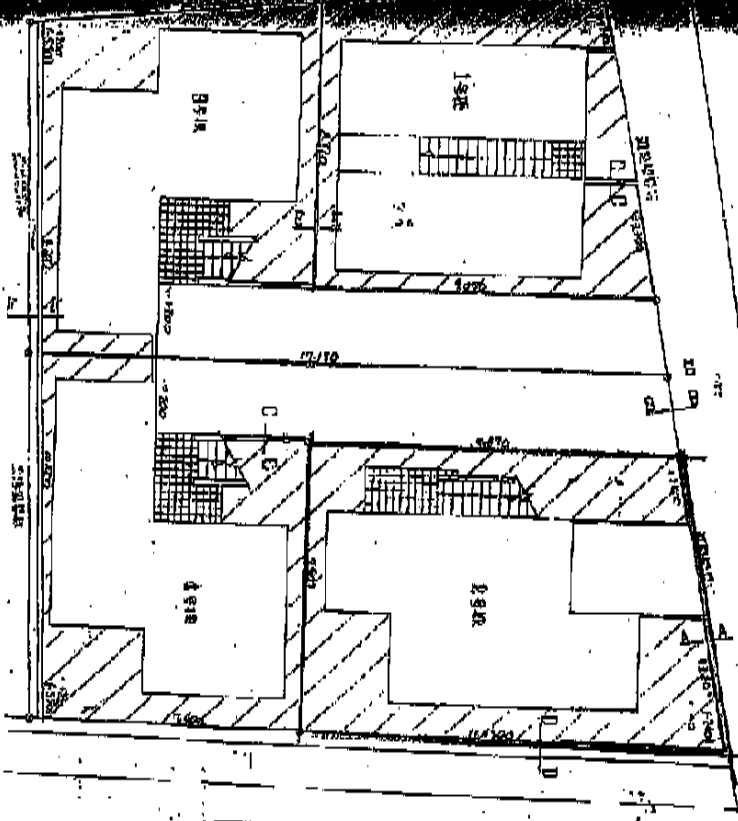
万円 (税込)

高利通以！！  
 月々賃料784,762円  
 (1部想定)  
 年間利回り14%  
 ☆投資に最適☆  
 ☆オーナーキエンジ☆



(社)全国宅地建物取引業保証協会会員  
 埼玉県知事免許(2)第18301号  
**株式会社 クリスティ**  
 〒330-0855 さいたま市大宮区上小町516番地 倉持興業2階  
**TEL 048(645)3333**  
 FAX 048(641)7881  
 担当 新川 義忠  
 携帯 090(4601)6501

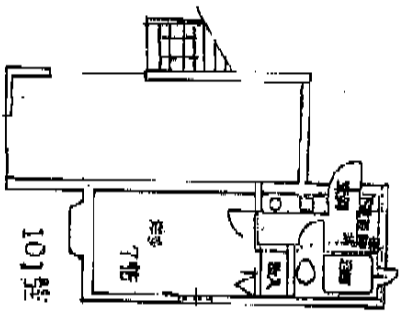




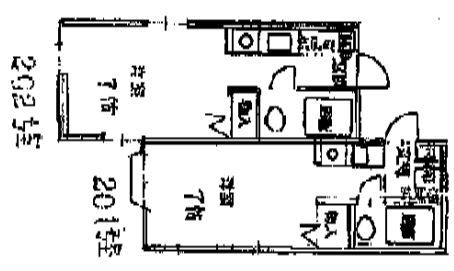
京中市荒井606-1  
 580.7㎡  
 上地 84.30㎡  
 建物 64.70㎡

倉敷群馬八幡 車約  
 H3.3棟  
 25000円/1部屋入居率  
 (総和国) 20%  
 228 徒歩2

1部屋 25000円/1部屋



1 階



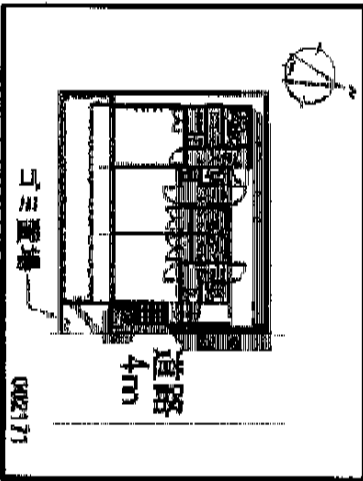
2 階

埼玉県さいたま市大宮区上小町5-1番地  
 株式会社 クリステイ  
 TEL 048 (645) 3333

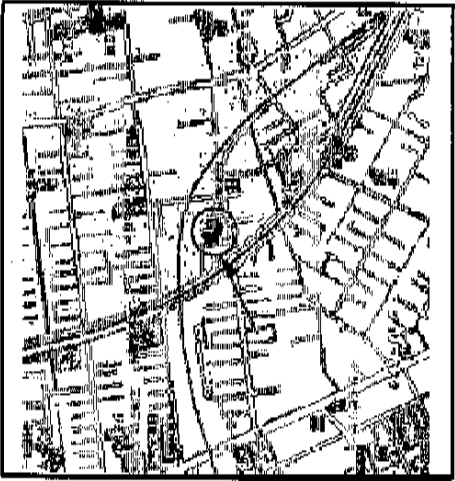
# 高級売アパート

## 価格 2,400 万円

配置図



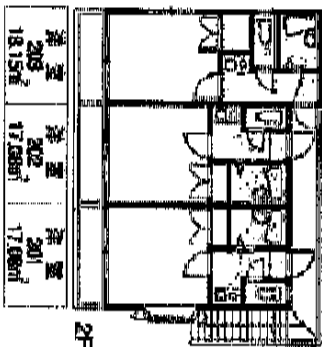
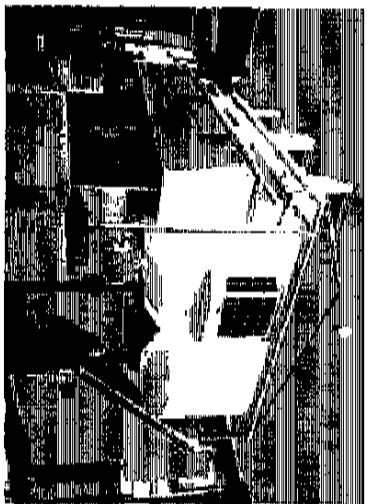
現地案内図



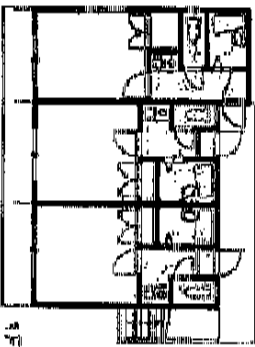
資産価値大

年収  
307万

高利回り  
12.7%



2F  
床面積 17.68㎡  
18.15㎡

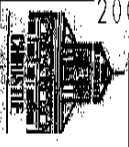


1F  
床面積 17.08㎡  
18.15㎡

※現在物件が売れ残りにて建物一括借上貸賃中ですが、売買が成立した場合、全入居者を退去させ、物件が売れ残りにて原状回復の後、お引渡し致します。  
※図面と現況が異なる場合現況優先といたします。

所在地	埼玉県春日部市南1-22-13	
交通	東武伊勢崎線 「春日部」 駅 徒歩13分	
土地	権利形態 (宅地)	所有権
	面積	約104.54㎡(公簿)
建物	構造	東側 4m 公道に面す
	建物面積	約104.62㎡(公簿)
	構造	木造2階建
	建築年数	昭和63年3月完成
世帯	世帯数	1Kタイプ 6世帯
用途	用途地域	第一種住居地域
	建ぺい	80%
	容積	200%
	その他	
現況	貸賃中 (物件が売れ残りの管理)	
設備	全室エアコン付	1Fフロアリング

# オオカチエツシ



(社)全国宅地建物取引業保証協会会員

埼玉県知事免許(2)第18301号

株式会社 クリスティー

〒330-0855 さいたま市大宮区上小町516番地 倉持興業2階

TEL 048 (645) 3333

FAX 048 (641) 7881

担当 新川 義忠  
携帯 090(4601)6501

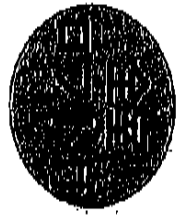


# 与野本町第5 アパート

面積  
**4,580** 万円  
(税込)

交通  
埼京線 「与野本町」 駅  
徒歩13分

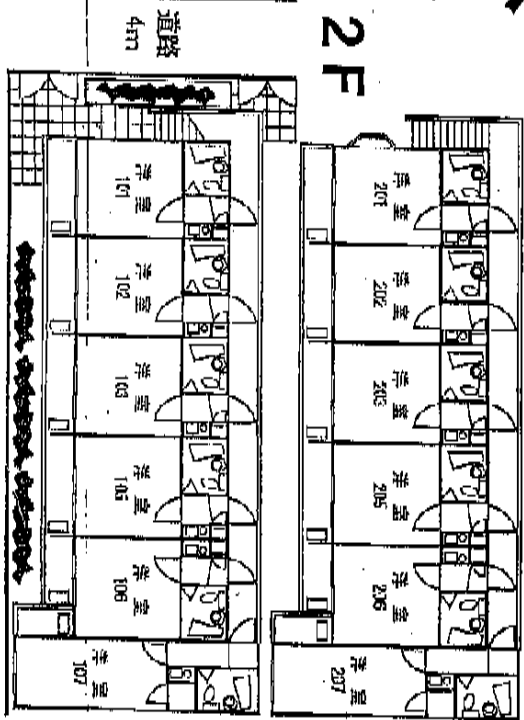
所在地	さいたま市中央区上峰2-12-17	
建物登記簿面積	1階 80.50㎡	建物登記簿面積 合計面積
面積	2階 80.50㎡	161㎡
築年月	昭和63年2月10日建築	
建物構造	木造・スリット壁・2階建	
土地活用	所有権、土地面積165.31㎡	
引渡	即日	
備考	総戸数：12戸	
広告掲載期間	平成17年6月末日	



一棟売りアパート



\* 周辺に駐車場多数！\*



株式会社 クリスティー

埼玉県知事免許(2)第18301号

〒330-0855 さいたま市大宮区上小町516番地 倉持興業2階

TEL 048 (645) 3333

FAX 048 (641) 7881

担当 新川 義忠

携帯 090(4601)6501

# 中古売買マンション

## 東武伊勢崎線 西新井駅徒歩15分

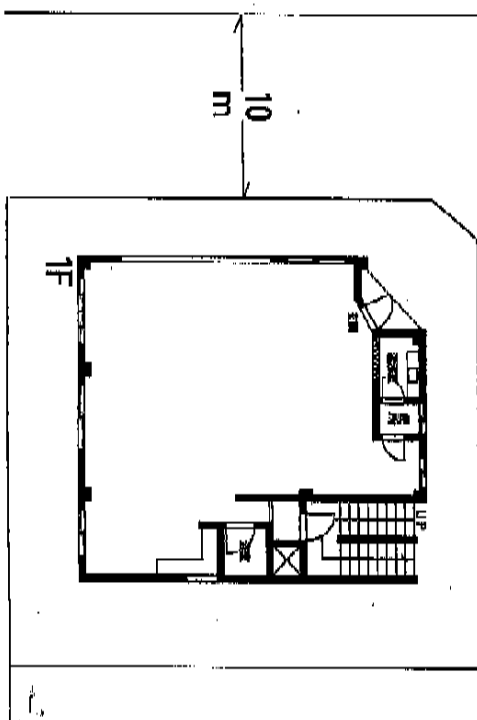
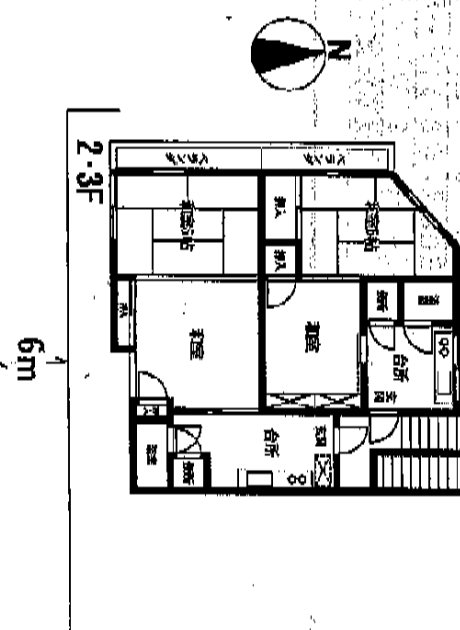
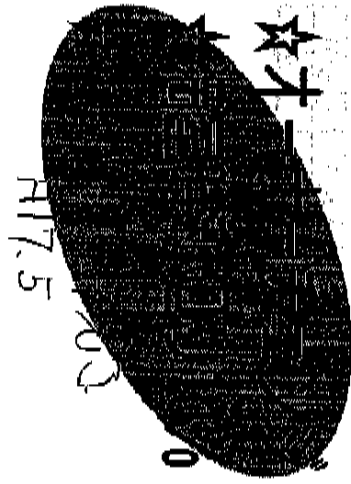
# 中古売買マンション

## 西新井

### 4,680万円

東京都足立区栗原4-22-10

東武伊勢崎線西新井駅徒歩15分



※図面と現況が異なる場合は現況を優先させていただきます

物件種目	中古売買マンション		
所在地	東京都足立区栗原4-22-10		
物件所在地	東武伊勢崎線西新井駅徒歩15分		
交通	東武伊勢崎線西新井駅徒歩15分		
土地面積	98.39㎡	建ぺい率	なし
建物	鉄骨造陸屋根3階建		
延べ面積	延べ204.30㎡		
建物名	東エハイツ		
土地権利	所有権	竣工会社	
総戸数	5戸	築年月	昭和15年3月
築年数	市街化区域	用途地域	第三種中高層住居専用地域
築年数	50%	容積率	200%
物件の状況 (内訳あり)	賃貸中		
現況	なし	引渡日	相談
接道状況 (公設)	北側6m・西側10m		
設備			
備考			
公開番号	00233336	物件番号	35451050-1



(社)全国宅地建物取引業協会会員

埼玉県知事免許(2)第18301号

株式会社 クリスティー

〒330-0855 さいたま市大宮区上小町516番地 倉持興業2階

TEL 048 (645) 3333

FAX 048 (641) 7881

担当 新川 義忠  
携帯 090(4601)6501

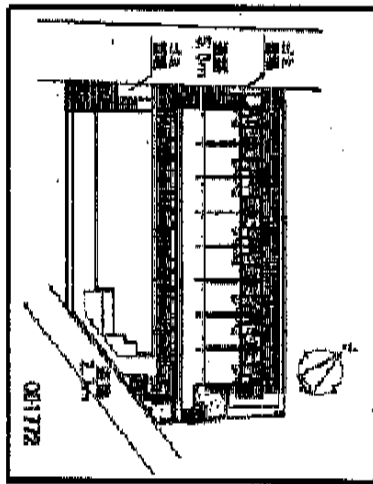
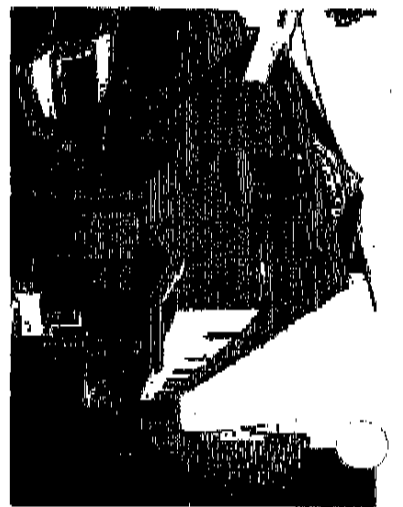
# 高級売場パーク

## 価格 5,800 万円

### 資産価値大

### 年収 744万

### 高利回り 12.8%



1F	101	102	103	104	105	106	107	108	109	110	111	112	113	114	115	116	117	118	119	120
2F	201	202	203	204	205	206	207	208	209	210	211	212	213	214	215	216	217	218	219	220

3F	301	302	303	304	305	306	307	308	309	310	311	312	313	314	315	316	317	318	319	320
----	-----	-----	-----	-----	-----	-----	-----	-----	-----	-----	-----	-----	-----	-----	-----	-----	-----	-----	-----	-----

※現在働レオパリス211にて建物一括借上賃貸中ですが、売買が成立した場合、全入居者を退去させ、レオパリスにて原状回復の後、お引渡し致します。  
※図面と現況が異なる場合現況優先といたします。

1	所在地	埼玉県草加市青柳5-26-3	
2	交通	東武伊勢崎線 新田 駅 歩16分	
3	権利形態	所有権 (宅地)	
4	面積	約263.32㎡(公簿)	
5	接道	北西側5m 公道に面す	
6	建物面積	約232㎡(公簿)	
7	築造	木造2階建	
8	建築年数	昭和63年1月完成	
9	世帯数	1Kタイプ16世帯	
10	用途地域	第一種住居地域	
11	建ぺい	60%	
12	容積	200%	
13	その他		
14	現況	賃貸中(レオパリス211の管理)	
15	備考	全室エアコン付 1Fフロアリング	

# オーナーチェンジ



(社)全国宅地建物取引業保証協会会員  
埼玉県知事免許(2)第18301号  
株式会社 クリスティー

〒330-0855 さいたま市大宮区上小町516番地 倉持興業2階  
TEL 048(645)3333  
FAX 048(641)7881

担当 新川 義忠  
090(4601)6501