

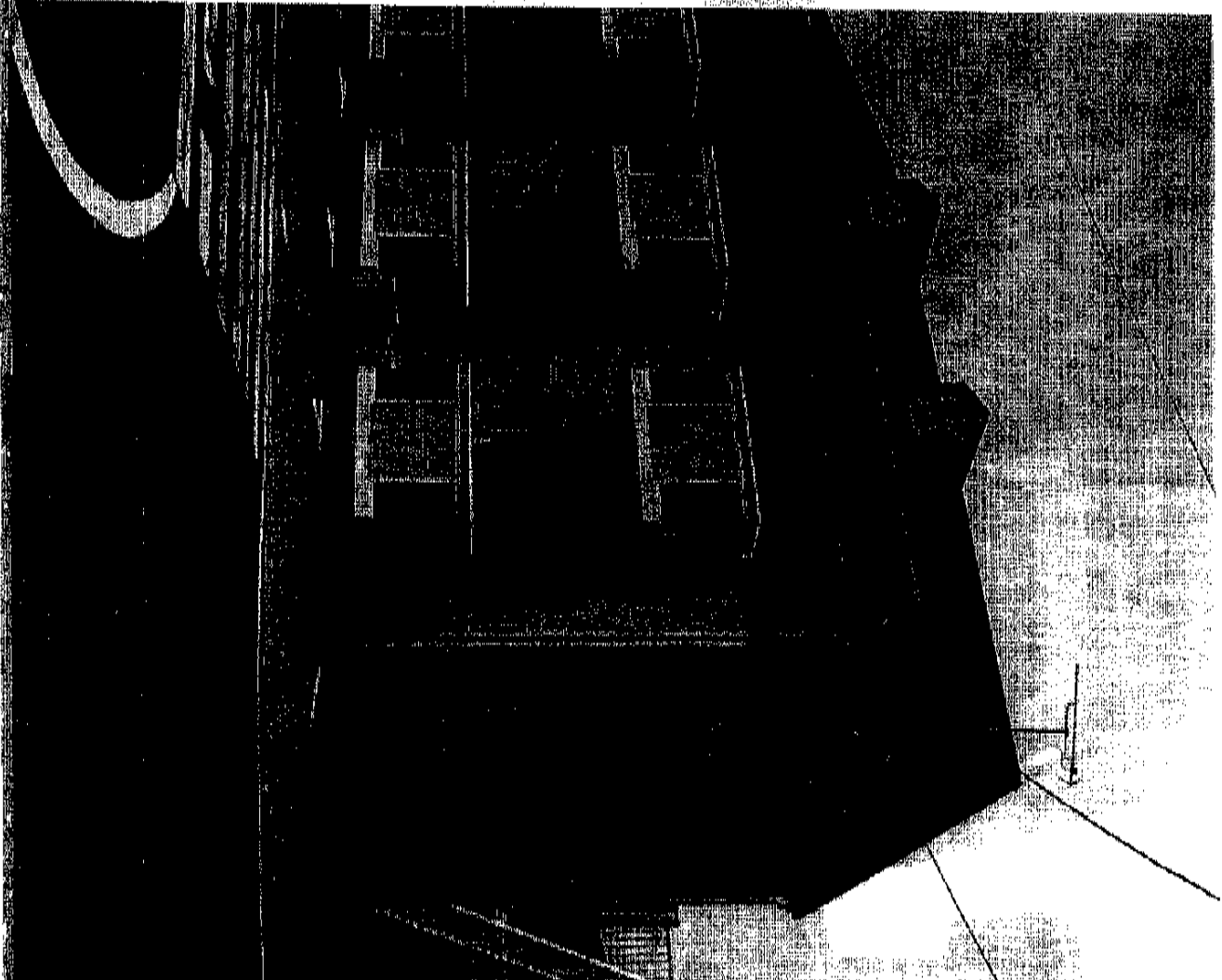
物件概要書

平成17年 6月 10日

所在地	登記簿			
	住居表示	鹿島郡神栖町知手195-33		
交通	成田線「下総橋駅」バス15分 徒歩3分			
土地	面積	公算	240㎡	私道負担 無し ㎡(坪)
		実測		
建物	地目	雑種地		
	現況	賃貸中		
	延面積	木造スレート2階建て 158.98㎡		
	築年	平成3年7月築		
公法上の制限	用途地域	市街化調整区域		
	建築率	容積率		
	高度地区	防火指定		
	その他	北東角地		
設備	水道	井戸水	ガス	プロパンガス
	排水	浄化槽	電気	東京電力
価格	1750万 相談			
備考	40,000×6=240,000円			
	240,000×12=2,880,000円			
その他	利回り18.45%			
	現況1部屋空き・現況利回り13.71%			
大型工場隣地隣接				

株式会社クリスタル TEL048(645)3333 Fax048(641)7881

担当



種別 **売アパート**
 所在地 埼玉県
 物件所在地 埼玉県比企郡嵐山町大字千手堂字須枝 44番13

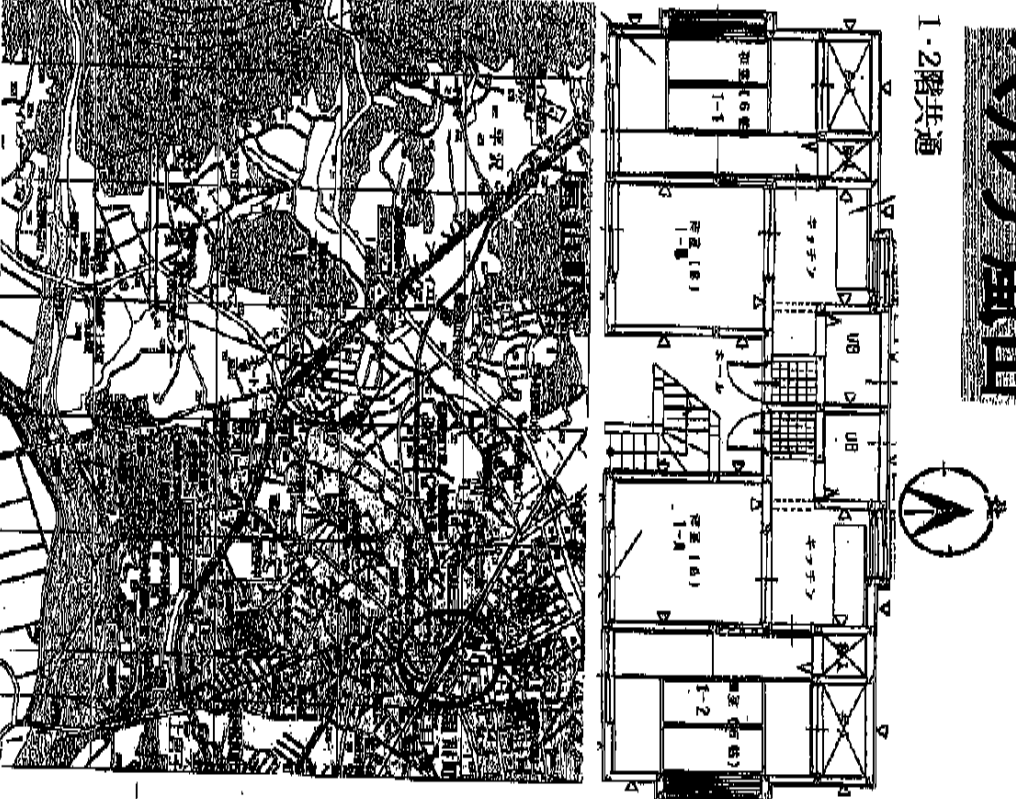
主権者 個人
 価格 **1800万円**
 交通 武蔵嵐山駅 徒歩約13分

物件案内書

現況満室

◎ 現況利回り 約11.3%
 ◎ 平成15年リフォーム済み

面積	111 m ² (約 83.57坪)
延床面積	111 m ² (約 83.57坪)
敷地面積	約 7.3 m ²
道路幅員	約 4.0 m
用途	住居(特)
築年	平成4年2月築
完成年月	平成4年2月築
現況	使用中
建物	木造スレート葺2階建
構造	木造
取組	完成済
完成年月	平成4年2月築
用途	住居(特)
用途区域	住居(特)
用途地域	住居(特)
接合率	50%
その他	



周辺環境良好！
 ショッピングセンター近く住環境良好！

取引態様 一般媒介
 埼玉県さいたま市大宮区上内町新沼地
株式会社 クリスタ
 TEL 048 (845) 3333

※この案内書は現況を記載するものであり、現況と異なる場合があります。ご了承ください。

売店付アパート

準急停車駅 **草加駅**利用

オーナーチェンジ

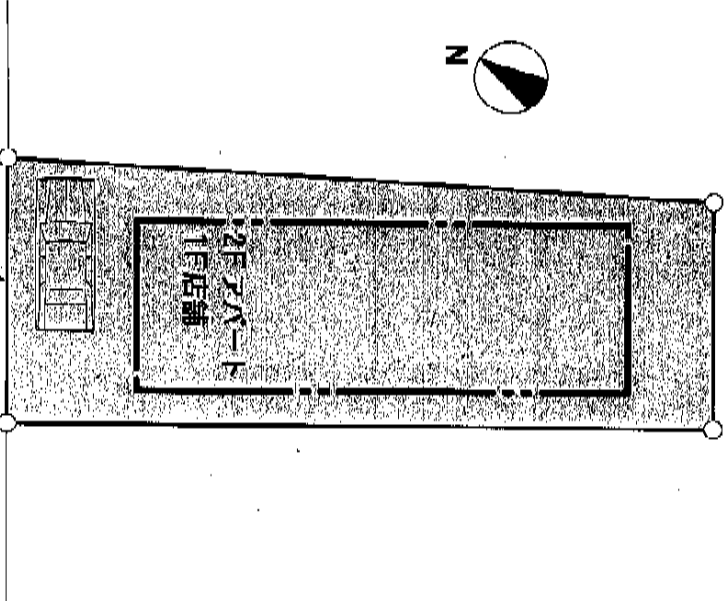
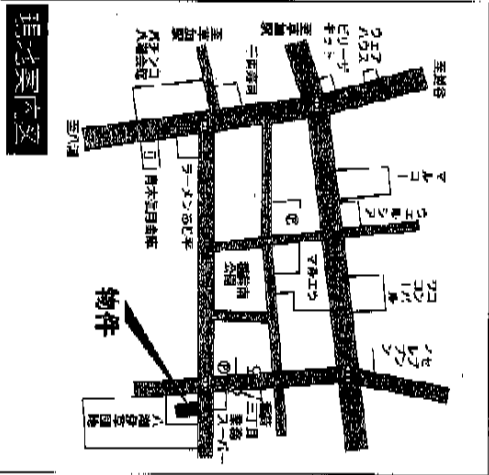
売店付アパート

草加

3,180万円

利回り:10%!!
月額賃料合計:265,000円
年間収入:3,180,000円

◆住環境良好
◆近隣スーパー多数あり



※図面と現況が異なる場合は現況を優先させていただきます
※詳細資料あります お気軽にお問い合わせ下さい

物件所在地	八潮市緑野5丁目5-27	
交通	東武伊勢崎線草加駅2,000m (バス便あり)	
土地面積	138.21㎡ (41.8坪)	坪単価
建物	木造2階建	延べ158.98㎡
土地権利	所有権	
総戸数	3戸	築年月
所在地	市街北区域	用途地域
築年率	60%	空室率
物件の完全上の状態	賃貸中	
現況	あり	引き渡し
駐車場	あり	
特約事項 (特約事項)	北庭6m公道面	
設備	東京電力・プロパンガス・公営水道・浄化槽水洗・冷暖房・給湯	
備考	1F:79.49㎡ 2F:79.49㎡	
会員番号	00:52044	物件番号
		974508571



(社)全国宅地建物取引業保証協会

埼玉県知事免許(2)第18301号

〒330-0855 さいたま市大宮区上小町575番地 荒井ビル4階

株式会社 クリスティー

TEL 048 (645) 3333
FAX 048 (641) 7881

担当 新川 義忠
携帯 080(3175)2506

売アパート

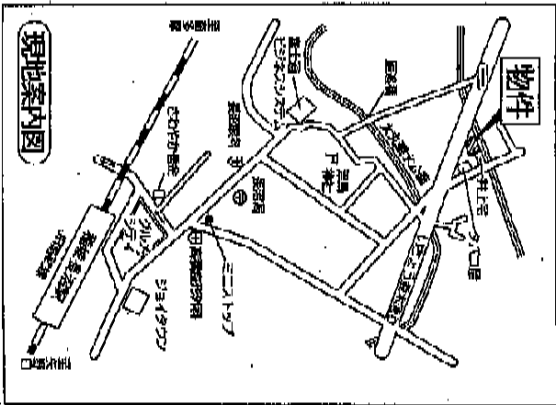
《S.Kコーポ》

事業用資産として
オーナーチェンジ

現在賃貸中

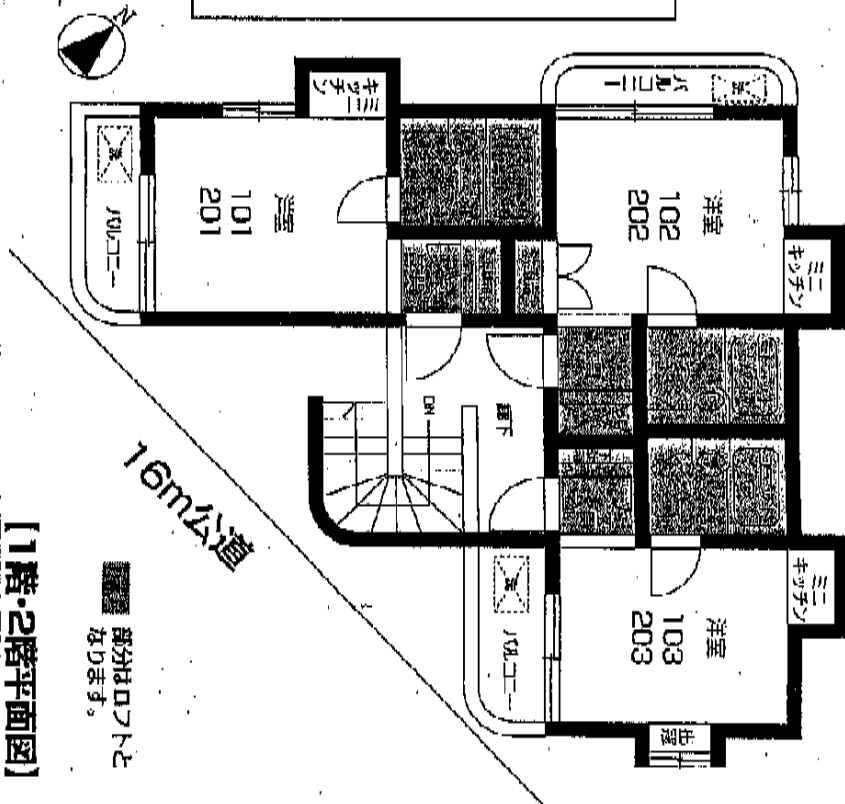
★南16m公道面 ★日当り良好

- ◎駅至近!!徒歩5分的好立地!!
- ◎生活に満足できる、リッチでオシャレなアパートです。



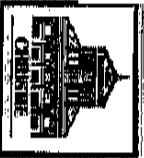
※案内と現況が異なる場合は、現況を優先とさせていただきます。

冷暖房全室完備



【1階・2階平面図】

物件種目	売アパート
番地	稲城長沼
価格	3,750万円
所在地	稲城市大字東長沼字54番17号
交通	JR南武線「稲城長沼」駅歩5分
土地	正棟面積 68.67㎡
建物	建築面積 65.54㎡ (19.82坪)
築年	木造スレート葺2階建共同住宅
用途	E3.7
地目	所有権 宅地
都市計画	市街化区域
用途地域	第二種中高層住居専用地域
建ぺい率	50%・容積率150%
その他	その他
契約	賃貸中
設備	フロアコンクリート・冷暖房付き シャワー・給湯・ユニットバス
築年	年間家賃収入約285万円 利回り7.8%
その他	その他



(社)全国宅地建物取引業保証協会
株主増資承認(2)第18301号
埼玉県知事免許(2)第18301号

〒330-0855 さいたま市大宮区上小町575番地 荒井ビル4階
TEL 048 (645) 3333
FAX 048 (641) 7881
担当 新川 義忠
携帯 080(3175)2506

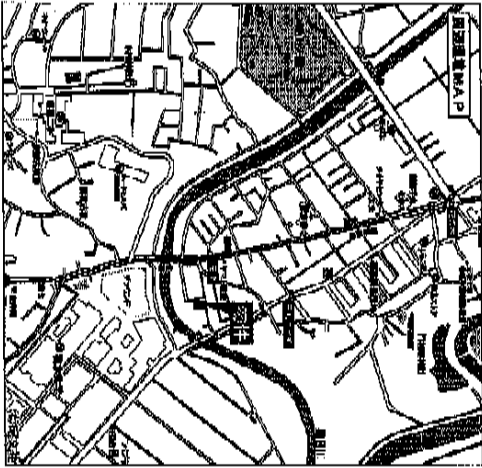
株式会社 クリスタイ

売アパート

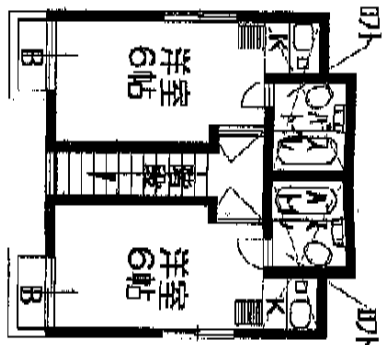
朝霞市 田島一丁目

想定年間利回り 9.36%
満室時想定年間賃料

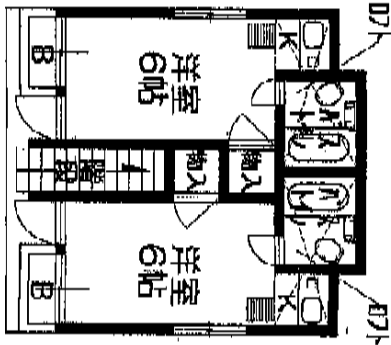
¥1,872,000円 (平成17年6月1日現在)



(図面と現況が異なる場合は現況を優先させていただきます。)



2階

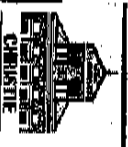


1階

◎リフォーム済

物件種目	売アパート	
間取	ワンルーム	
最寄駅	朝霞駅	
価格	2,000万円	

所在地	埼玉県朝霞市田島一丁目20番26	
交通	東武東上線「朝霞」駅から、徒歩22分	
土地面積	40.81 m ² (延べ)	8.5 m ² (私有面積)
建物	構造・築年：木造・S1-1建2階建て	
延べ面積	延べ 50.23 m ²	
建物名	コーポ石神	
土地権利	所有権	
竣工年	4室	若工会社
都市計画	市街化区域	用途地域 第一種中高層地域
建ぺい率	60%	容積率
敷の完了上の制限	150%	
現況	賃貸中	引渡日
駐車場	なし	
交通状況	西側 幅員約5m私道(位置指定道路)	
設備	浴室水道、公共下水、フローリング	
備考	全室ロフト付(約2.5畳)	



(社)全国宅地建物取引業協会 埼玉県知事免許(2)第18301号

株式会社 クリスティー

〒330-0855 さいたま市大宮区上小町575番地 荒井ビル4階
TEL 048(645)3333
FAX 048(641)7881

担当 新川 義忠
携帯 080(3175)2506

売

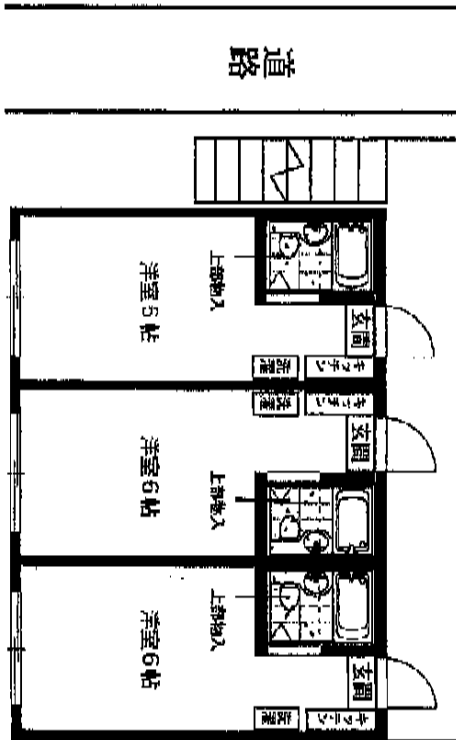
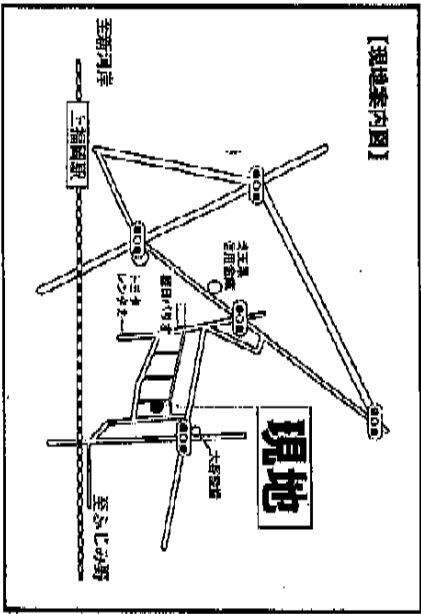
アパート 上福岡9分

○オーナーチェンジ○

◎年 収 2,664,000円

◎利回り 11.58%

★現在満室です。



- ★エアコン付
- ★ガスキッチン
- ★洗濯機置場室内
- ★スーパー3分
- ★バイク自転車置場
- ★物入付

物件番号	一棟売アパート	
名称	ナンダイハイツ	
所在地	上福岡	
価格	2,300万円	

物件所在地	埼玉県上福岡市南台1-4-9	
交通	埼玉県上福岡市南台1丁目329番地57(公車) 有楽町線 上福岡駅徒歩9分 東武東上線	
土地面積	79.43㎡ (24.03坪)	坪単価 なし
建物	構造・規模	木造・瓦葺・モルタル2階建
築年	築年/月	02・06
土地権利	所有権	地目
建ぺい率	60%	容積率
都市計画	市街北区域	
用途地域	第一種中高層住居専用地域	
接道状況	北西公道4m道路に約0.5m接する	
その他	公営水道・本下水・都市ガス	
担当	新川 義忠	
備考		



(社)全国宅地建物取引業保証協会会員 埼玉県知事免許(2)第18301号

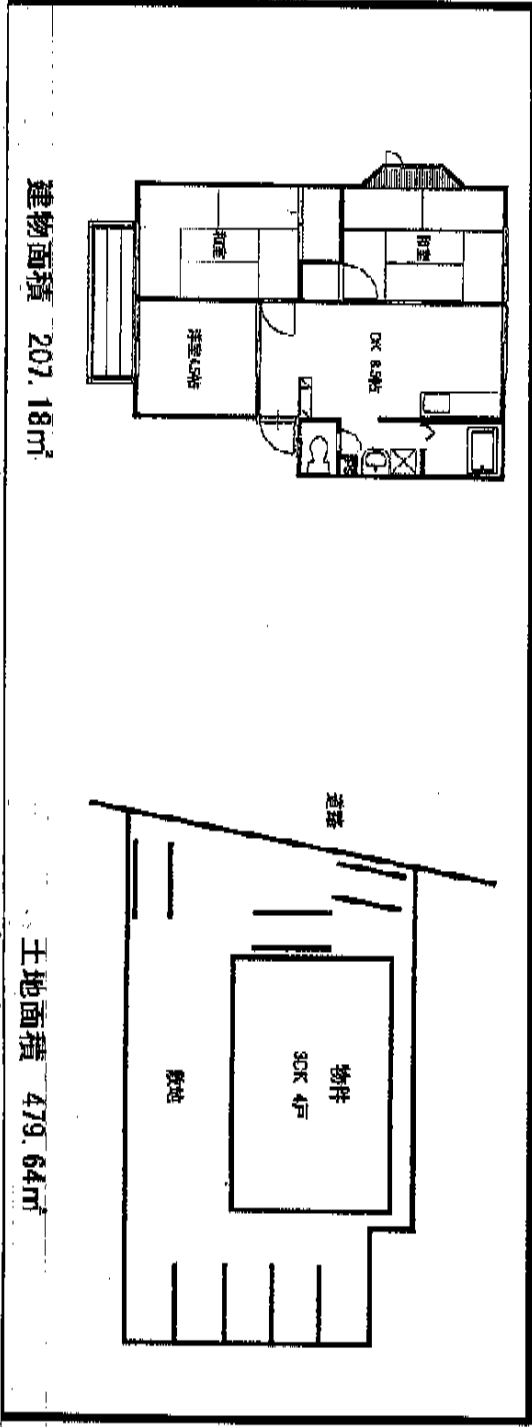
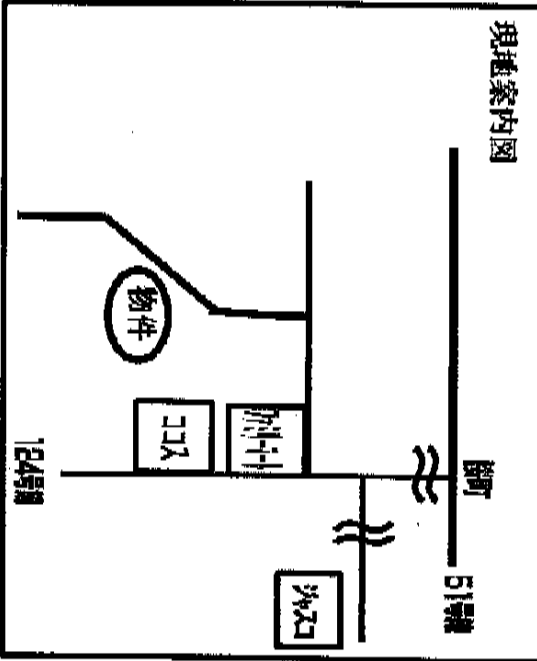
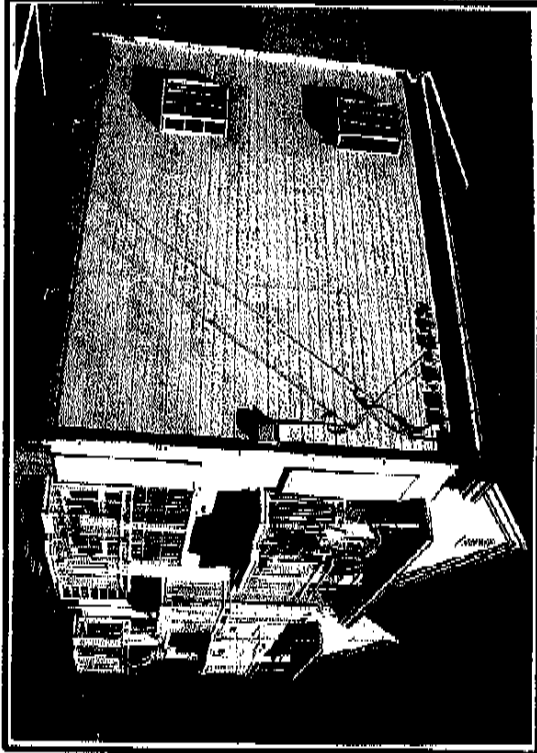
株式会社 クリスタイ

〒330-0855 さいたま市大宮区上小町575番地 荒井ビル4階
TEL 048(645)3333
FAX 048(641)7881

担当 新川 義忠
携帯 080(3175)2506

一括売却パーティ

1/5
→ 利回り12%



物件種目	売アパート	
最寄駅	JR鹿島線鹿島神宮駅	
間取り	3DK×4戸	
価格	1600万2千200万円	
物件所在地	鹿島市大字下崎字崎8-131	
交通	JR鹿島神宮駅よりバス10分徒歩5分	
土地面積	物件名	ベルコー米鹿島
	構造	軽量鉄骨造2階建
建設	面積	207.18㎡ (62.67坪)
	間取り	
土地権利	所有権	地目 宅地
都市計画	市街化区域	用途地域 第一種中高層
建ぺい率	60%	容積率 200%
築年	平成2年3月築	駐車場 8台可(2台/世帯)
現況	賃貸中	引渡日 相談
接道状況	北西 6m公道	
設備	東京電力、LPG 公営水道、公共下水	



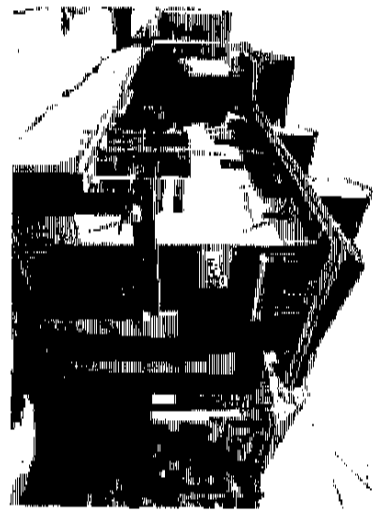
(社)全国不動産取引業保証協会
埼玉県知事免許(2)第18301号
株式会社 クリスティー

〒330-0855 さいたま市大宮区上小町575番地 荒井ビル4階
TEL 048(645)3333
FAX 048(641)7881
担当 新川 義忠
携帯 080(3175)2506



高級売アパート

価格 2,000 万円



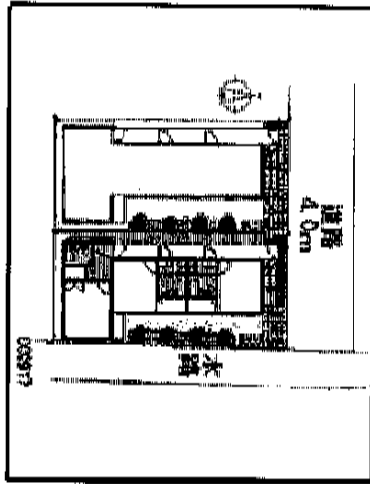
資産価値大

年収

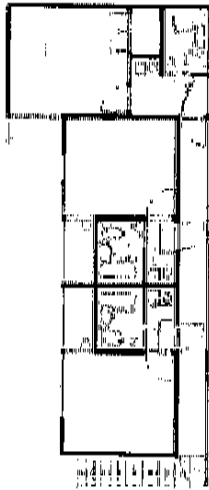
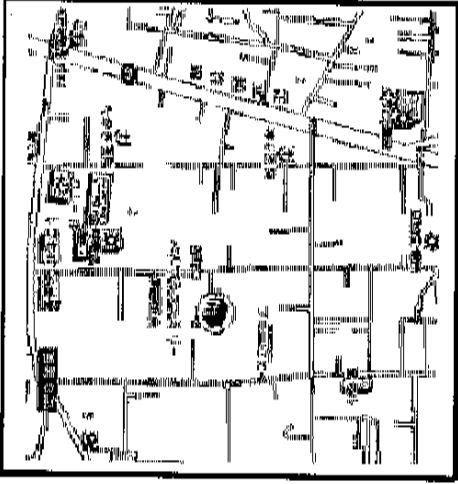
349万

高利回り

12%

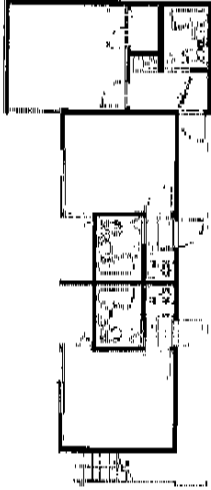


現構案内図



2F

洋室 203 15.96㎡
洋室 202 13.42㎡
洋室 201 13.42㎡



3F

洋室 103 15.96㎡
洋室 102 13.42㎡
洋室 101 13.42㎡

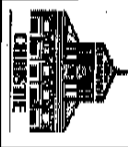
※現在シャオパリス21にて建物一括で借上管理口でありませんが、売買が成立した場合、全入居者を逐次シャオパリスにて戻し回すので、お引渡し致します。
※図面と現況が異なる場合現況優先といたします。

オーナーチェンジ

シャオパリス21

埼玉県草加市吉町3-4-73

名称	シャオパリス21	
住所	埼玉県草加市吉町3-4-73	
交通	東武伊勢崎線「草加」駅 徒歩14分 東武伊勢崎線「谷塚」駅 徒歩14分	
土地	権利形態	所有権(宅地)
	面積	約99.46㎡(公簿)
建物	構造	北側4m 位置指定前に面す 約85.6㎡(公簿) 木造2階建
	建築年数	昭和62年3月完成
	世帯数	1Kタイプ3世帯
用途	用途地域	第二種中高層住居専用地域
	容積率	60%
	その他	200%
備考	別途公道用道路28㎡の内2分の1有	
備	現況	貸付中(シャオパリス21の管理)
考	設備	全室エアコン付 1Fフロアリング



(社)全国宅地建物取引業保証協会

埼玉県知事免許(2)第18301号

株式会社 クリスティ

〒330-0855 さいたま市大宮区上小町575番地 荒井ビル4階
TEL 048(645)3333
FAX 048(641)7881

担当 新川 義忠
携帯 080(3175)2506

物件概要書

種別	一括売マンション	価格	4,500万円
	所在地	練馬区恒丘1-13-9 (「ホワイイトハウス」)	
交通	西武池袋線「江古田」駅歩8分		
土地	面積	52.94㎡ (約16.01坪)	(区画・実測)
	用途	マンション	
	接道	北東側約1.8M 4.2条2段私道	
	権利	所有権	地目宅地
公法上の制限	用途	近隣商業	
	建ぺい率	80%	容積率 400% (240%)
	高さ	第三種高度	防火指定 防火地域
	その他	ナシ	
建物	面積	1F:13.06㎡ 2F:33.90㎡ 3F:36.60㎡	計93.56㎡
	構造	鉄骨造3階建	
築年月日	昭和62年9月築		
現況	賃貸中(確定)	引渡し	現況
備考	○セントパウル 約7.7㎡有り(仮算) ○ホワイイトハウスの重厚感ある外観 埼玉県さいたま市大宮区上小川MS5番地 株式会社クリステイ TEL 048 (645) 3333		

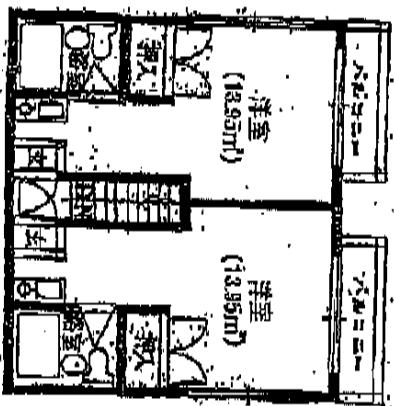
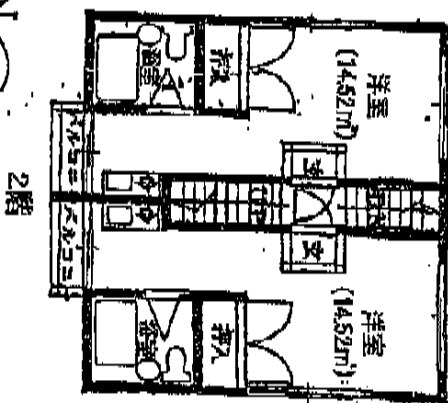
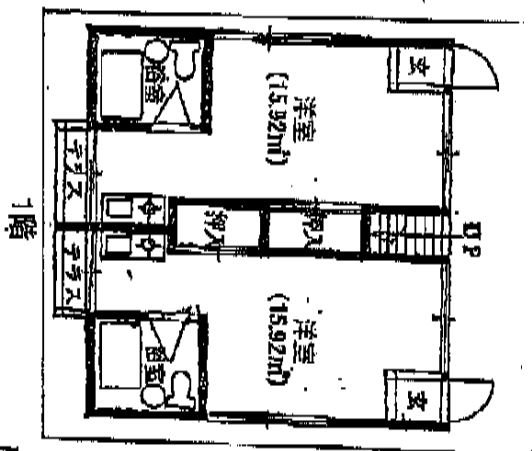
平成 年 月 日

新川 謙 恵

現況満室賃貸中 確定表面利廻り 約 9.06%

日額賃料 (共益費含む) 340,000 円
 年額賃料 (共益費含む) 4,080,000 円

※平成17年6月現在



■昭和62年9月築 鉄骨造陸屋根3階建

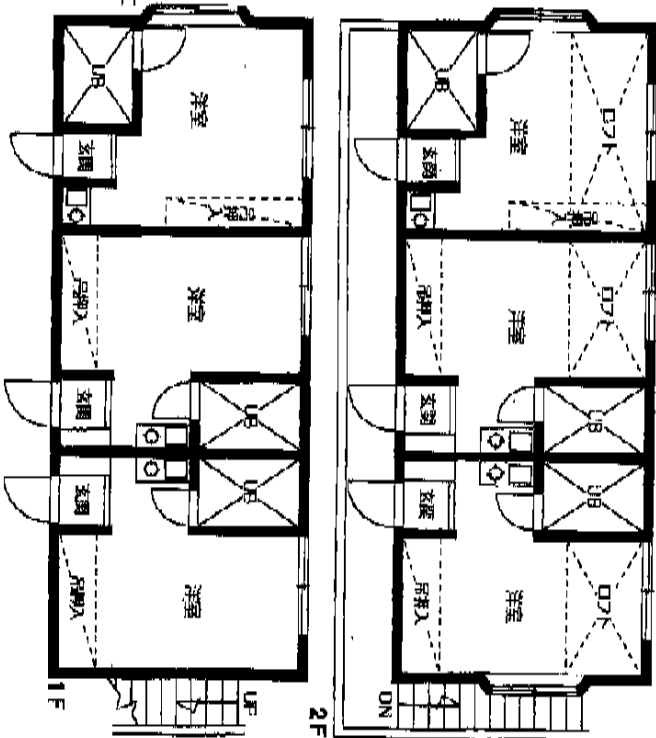
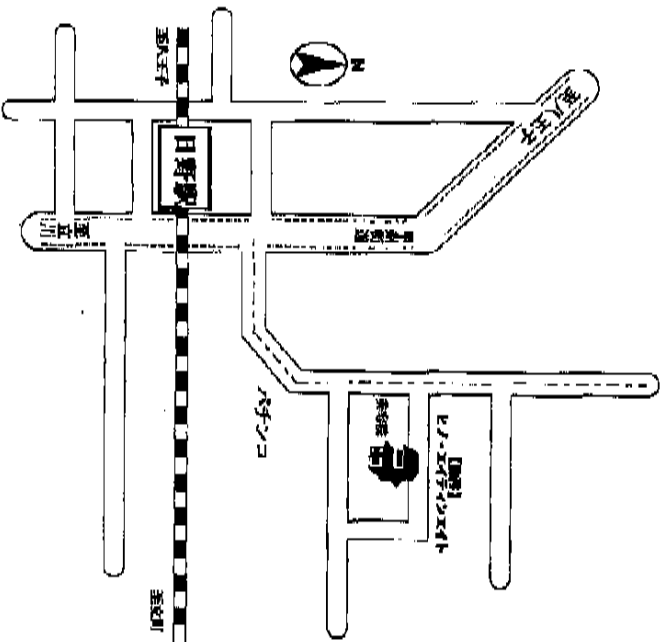
■ワンルーム全6室

■西武池袋線「江古田」駅歩8分

3階

売アパート オーナーチェンジ

★JR日野駅 3分の好立地
★1KX6室・住環境良好
★収入向資産に！内装リホーム済



権利種目	売アパート		
用途	アパート・住宅		
駅名	中央線 日野駅		
土地面積	77.11 m ² (23.32 坪)	敷地面積	m ²
価格	3,400 万円	3.3% 車賃	万円

所在地	日野市栄町1丁目2-19		
交通	中央線 日野 駅	290M	
土地権利	新有権	地目	宅地
建ぺい率	40%	用途地域	第1種低層住宅
容積率	9%	容積率	40%
引渡条件	預貸中	引渡日	相談
築年	2004	道路幅員	北4M指定
築造状況	東京電力・都市ガス・浄化槽(本下水処理場可)		
備考	42築年超70%		



株式会社 クリスティ

TEL 048(645)3333

担当 新川 義忠