

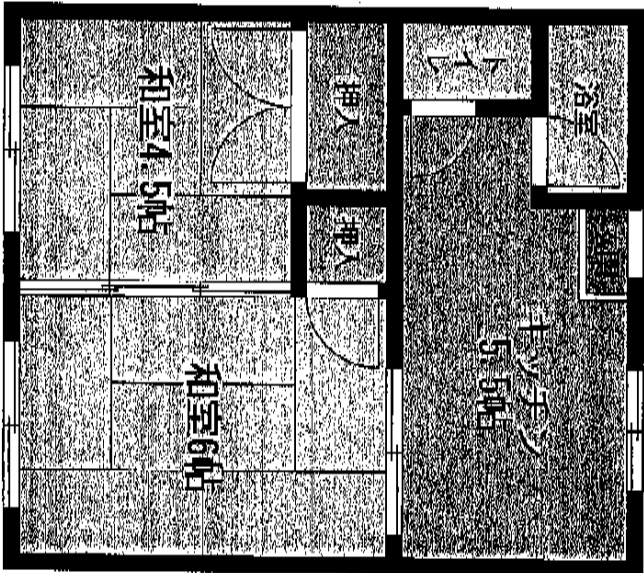
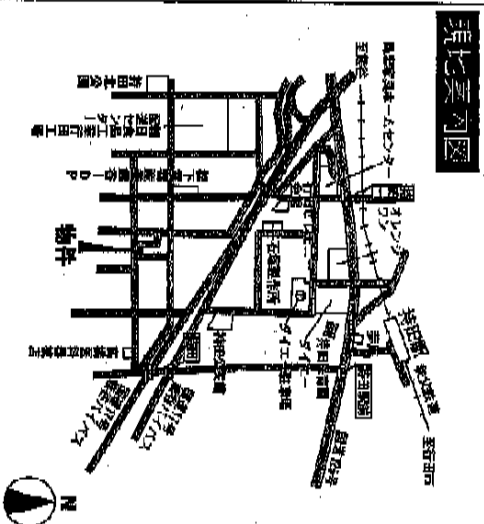
売アパート

オーナーチェンジ

《菊野台ハイツ》

利回り14%の収益物件です
 (予想収入:280万円)

☆内装リノーム済み
 ☆2DK×6世帯



売アパート

持田

1,950万円

行田市持田2丁目5番14号

物件所在地

交通 秩父鉄道持田駅徒歩10分

土地面積 242.92㎡

延べ面積 延べ182.52㎡

建築名 菊野台ハイツ

土地権利 所有権

築年数 6戸

都市計画 市街化区域

建ぺい率 60%

現況 入居中 4戸

引渡日 即

駐車場 1台

築年数 昭和52年1月

用途地域 第一種住居地域

容積率 160%

物件番号 03353134

郵便番号 33450368-1

※都市ガスは現在敷地内におきましては、ガス管の敷設が完了していません。ガス管の敷設は、自己負担となります。

0651-K-7802R 保証料 33450368-1



(株)全国宅地建物取引業保証協会

埼玉県知事免許(2)第18301号

〒330-0855 さいたま市大宮区上ノ町575番地 荒井ビル4階

担当 新川 義忠

株式会社 クリスティ

TEL 048(645)3333

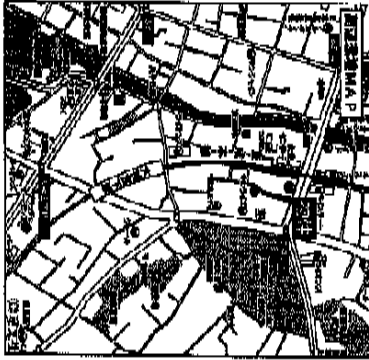
携帯 080(3175)2506

FAX 048(641)7881

売アパート

シヤトー船橋

全室エアコン付
ワンルーム×6室

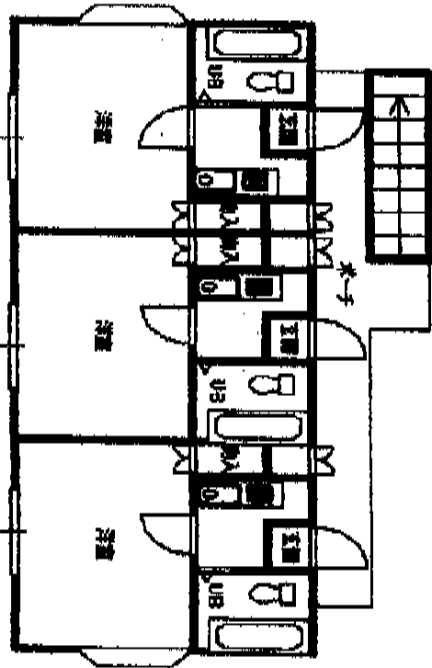


■地図と状況が相違する場合は販売要約書の上をご覧ください。

京成線「大神宮下」駅徒歩2分
JR総武線「船橋」駅徒歩15分

オーナーチェンジ
利回り10%

現在賃貸中満室
年間家賃3,552,000円



1F・2F

物件種目	売アパート	
寄居駅	大神宮下	
マンション名	ワンルーム	
価格	3,500万円	
物件所在地	船橋市宮本2-3-29 (船橋)	
交通	京成線「大神宮下」	徒歩 2分
	総武線「船橋」	徒歩 15分
土地面積	公積 108.32 m ²	延べ 227.4 m ²
建物	構造-規模	木造 2階建
	面積	延べ 99.50 m ²
	敷地面積	1R×6
土地権利	所有権	地目 宅地
都市計画	市街化区域	用途地域 近隣商業地域
建ぺい率	60%	容積率 300%
地の利	準防火地域 駐車場整備地区	
築年月	平成元年2月	住年数 築
築年	賃貸中	引渡日 相築
築年	西側 私道	3.35 m
築年	電気	上水道 浄化槽
築年	都市ガス	
備考	現在賃貸中のため内見不可	
	セントパウル通り	
会員番号		物件番号



(社)全国宅地建物取引業保証協会 埼玉県知事免許(2)第18301号

株式会社 クリスティ

〒330-0855 さいたま市大宮区上小町575番地 荒井ビル4階
TEL 048(645)3333

担当 新川 義忠
携帯 080(3175)2506

売

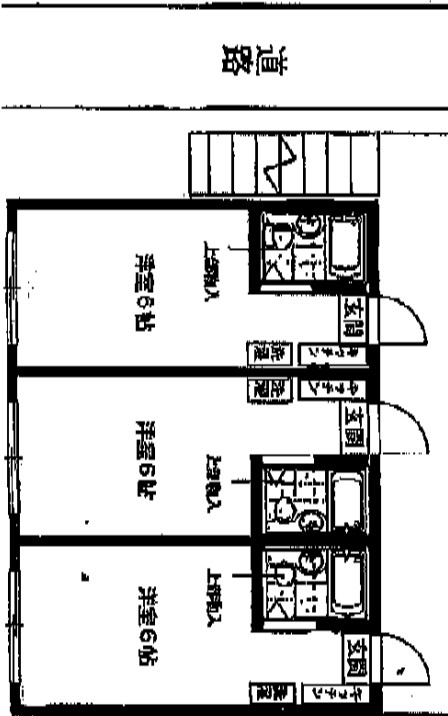
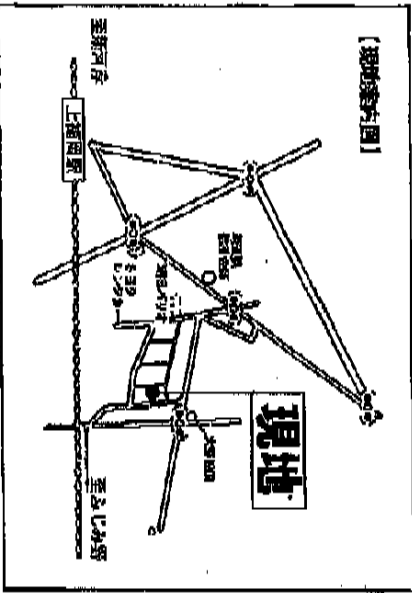
アパート 上福岡9分

オートナーチェンジO

◎年 収 2,664,000円

◎利回り 10.24%

★現在満室です。



- ★エアコン付
- ★スーパー3分
- ★ガスキッチン
- ★バイク自転車置場
- ★洗濯機置場室内
- ★物入付

物件番号	一棟売アパート
名 称	ナンダイハイツ
所在地	上福岡
面 積	2,600万円

物件所在員	埼玉県上福岡市南台1-4-9	
交通	埼玉県上福岡市南台1丁目329番地97(全郡) 有楽町線 上福岡駅徒歩9分 東武東上線	
土地概要	79.43㎡ (24.03坪)	区画 私道併用
建 物	築年・築年 延べ79.80㎡(24.14坪)	なし
築年	55年・6月	築年
土地権利	所有権	地目
坪単価	60%	容積率
都市計画	市街化区域	
用途地域	多用途中密度住居専用地域	
容積状況	北西公道4m道路に附&5m接する	
その他	公営水道・本下水・都市ガス	
法 局	上福岡	
備 考		



株式会社 クリスタイン

TEL 048 (645) 3333
FAX 048 (641) 7881

担当 新川 義忠
携帯 080(3175)2506

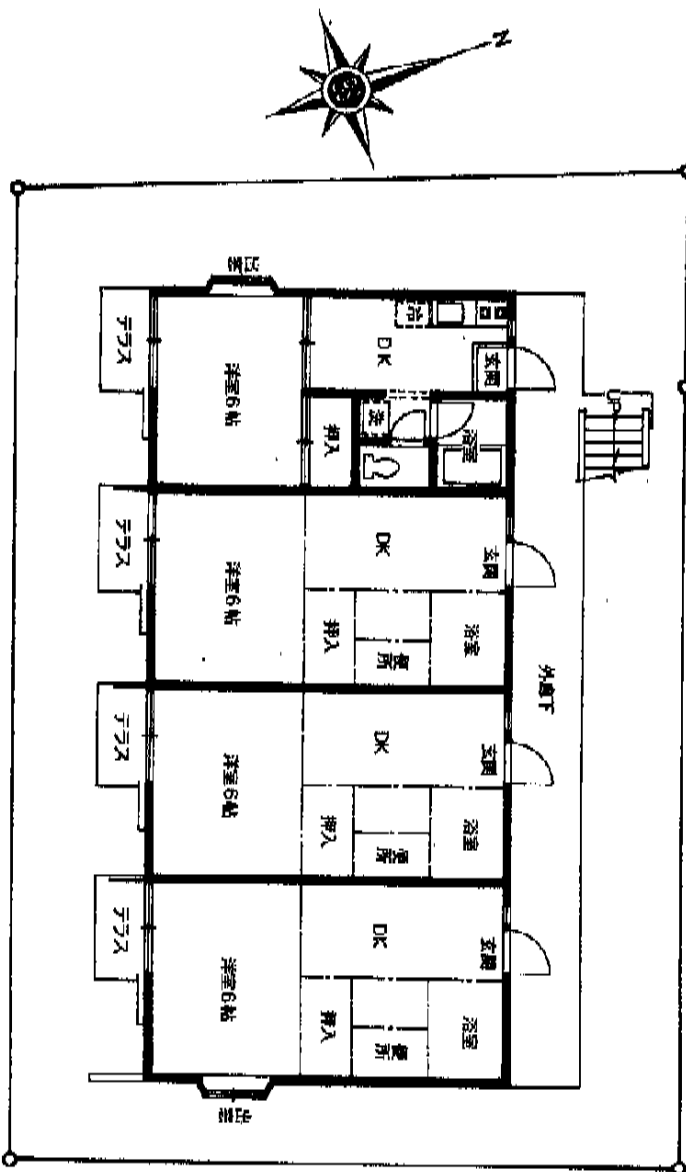
オーサーチエツジ

《本庄市》

利回り12%の収益物件です。(予想年収:346万円)

位置指定道路

【藤和コーポ東台1】



*図面と現況が相違する場合は現況優先とします。

種目	売アパート	
最寄駅	本庄駅	
価格	2,850万円	
面積	建物 188.42㎡	
種	218.28㎡ 土地 他に私道115㎡ 持分1/2有り	1DK × 8世帯
所在地	埼玉県本庄市東台4-1172-9	
交通	JR高崎線「本庄駅」より徒歩15分	
建物	規模構造	軽量鉄骨造スレート葺2階建
築年月	平成3年5月	駐車場
土地権利	所有権	都市計画
用途地域	第1種住居地域	計画方式
建ぺい率		容積率
その他		
現況	入居中 6戸	引渡し 即
築年	東京電力・公営水道・都市ガス・浄化槽・TVアンテナ	
備	※大手ソレハメカー・NKホーム銀行	
その他		

(社)全国宅地建物取引業保証協会員
埼玉県知事免許(2)第18301号
株式会社 クリスティ

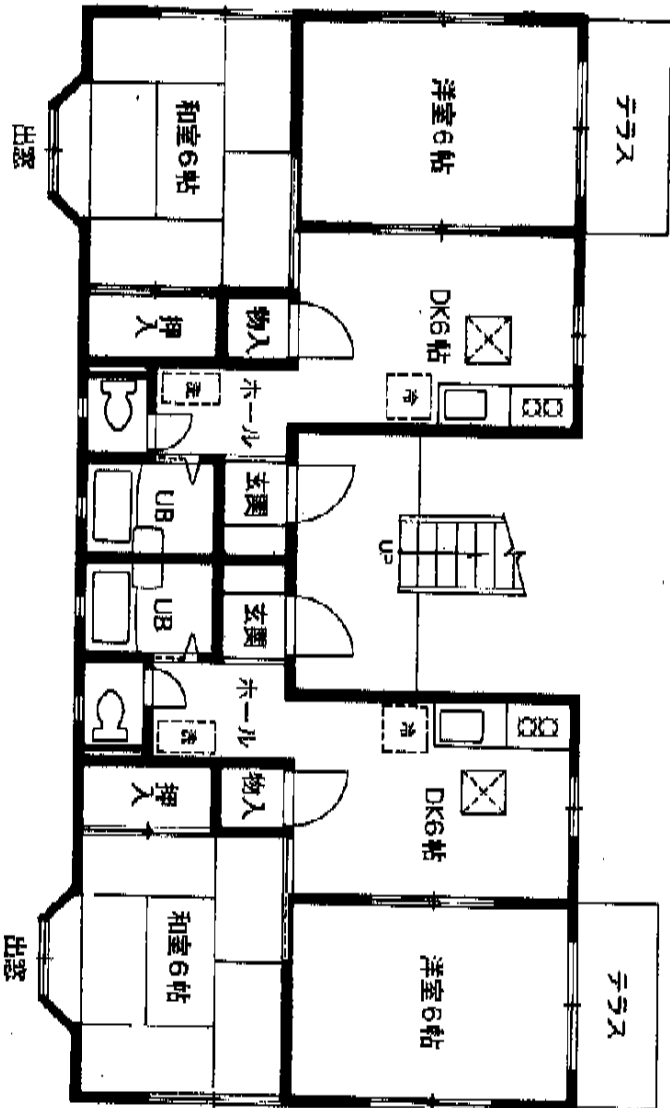
〒330-0855 さいたま市大宮区上小町575番地 蓋井ビル4階
TEL 048(645)3333
FAX 048(641)7881
担当 新川 義忠
携帯 080(3175)2506



《本庄市》 ◆カーチャージュ◆

利回り12%資産価値大です。(予想年収:250万円)

【藤和コーポ東台Ⅱ】



※図面と現況が相違する場合は現況優先とします。

種目	売アパート	
最寄駅	本庄駅	
価格	1,950万円	
面積	建物 158.98㎡	
種	169.23㎡ 他に私道115㎡ 持分1/2有り	2DK×4世帯
所在地	埼玉県本庄市東台4-1172-10	
交通	JR高崎線【本庄駅】より徒歩15分	
建物	木造スレート葺2階建	
規模構造	築年月	平成3年7月
土地権利	所有権	都市計画
用途地域	第1種住居地域	計画方式
築年	築年	築年
その他	入居中 1戸	引き渡し 即
備	東京電力・公営水道・都市ガス・浄化槽・ TVアンテナ	
その他	※大手アパレルメーカー・ミサワホーム発行	



(社)全国宅地建物取引業保証協会会員 埼玉県知事免許(2)第18301号

株式会社 クリスティ

〒330-0855 さいたま市大宮区上小町575番地 荒井ビル4階
TEL 048 (645) 3333
 FAX 048 (641) 7881
 担当 新川 義忠
 携帯 080(3175)2506

売アパート

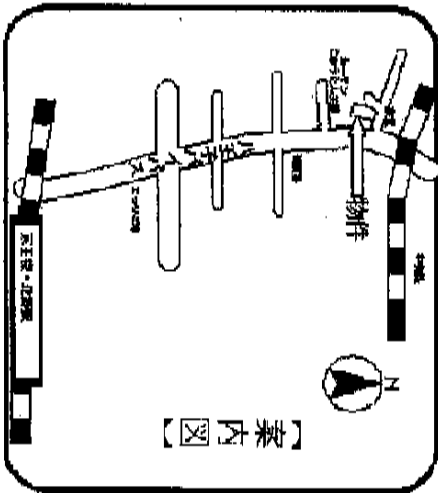
京王線【北野】駅 徒歩10分

(土地)

物件所在：八王子市北野町5-19番2 (地番)
 土地面積：107.41㎡ (32.49坪)
 他 私有持分有 (53.38㎡約3分の1)

(建物)

構造：木造2階建 昭和63年9月築
 建物面積：1階56.86㎡
 2階56.86㎡
 延面積113.72㎡ (公簿面積)
 用途地域他：準工業地域 第2種高度地区
 建ぺい率60% 容積率200%
 日影規制 4h-2.5h



公道6m (42条1項1号)
 (市道由井305号線)

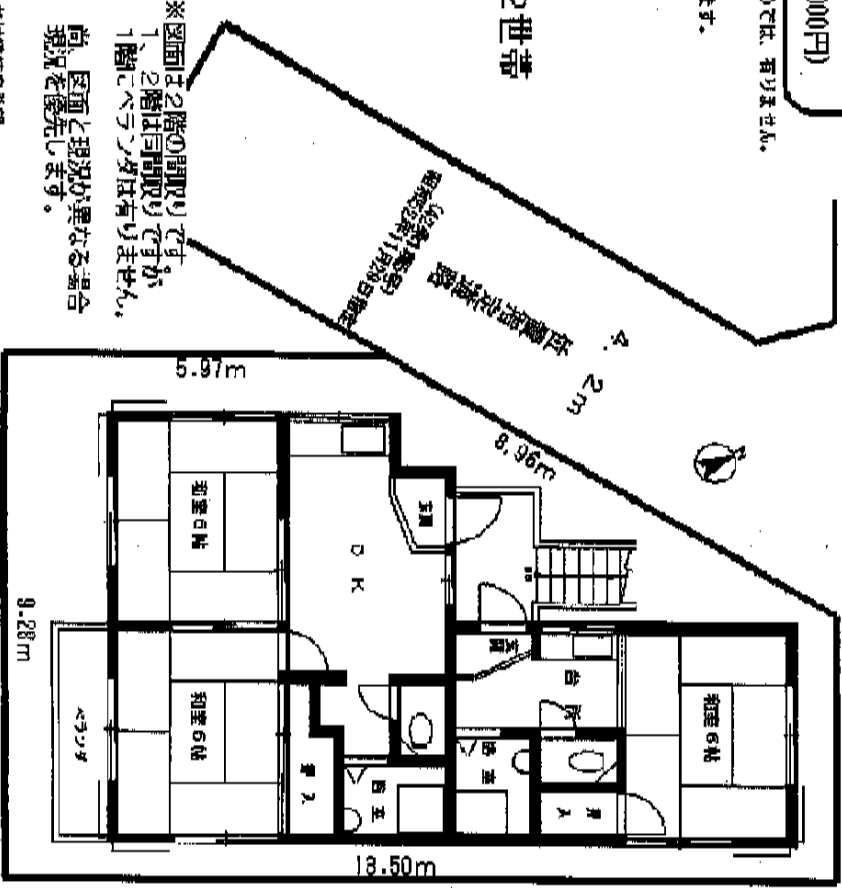
満室時 想定利回り
利回 10.88%
 (204,000円×12=2,448,000円)

※上記利回り、想定であり保証するものではありません。
 注：現在、1階の2部屋は賃貸です。
 敷、多少のリフォームが必要となります。

☆建物 1K2世帯、2DK2世帯
 ☆土地 32.49坪

(価額)
2,250万円

◎貸付保証会社は出来るだけ詳細を掲載。



※図面は2階の間取りですが、1階は同間取りですが、1階にバルコニーは有りません。
 尚、図面と現況が異なる場合、現況を優先します。



(社)全国各地建物取引業保証協会
 埼玉県知事免許(2)第18301号
株式会社 クリスティ

T330-0855 さいたま市大宮区上小園575番地 荒井ビル4階
TEL 048(645)3333
 FAX 048(641)7881

担当 携帯
 シカワ 新川 義忠
 モリタ 080(3175)2506

一括売アパート

JR常磐線

『北柏駅』徒歩4分

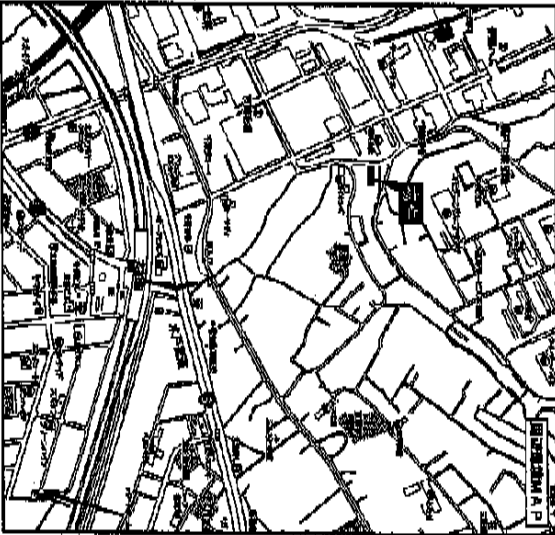
○内外装リノベーション済

○駐車スペース5台

○駅近物件

○アパート6室

及び事務所建物の2棟

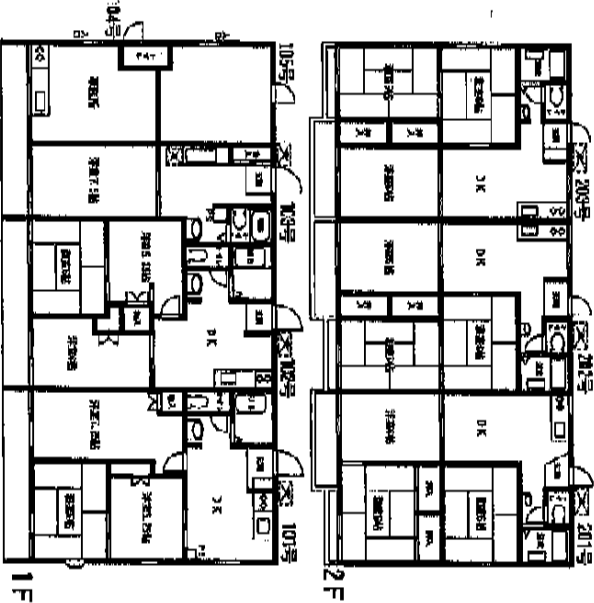
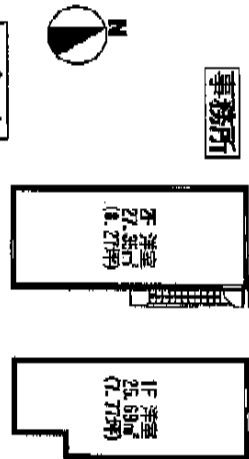


オナーチエツジ

利回り10.32%

年670.8万円家賃収入

(諸室時供益費・駐車場代含む)



※図面と現況が異なる場合は、現況を優先させていただきます。

物件種目	一括売アパート	
所在地	千葉県柏市根戸 406-4	
交通	JR常磐線：北柏駅 徒歩4分	
土地面積	488.63㎡	敷地面積
建物	アパート	軽量鉄骨造2階建 291.12㎡ (88.06坪)
事務所	木造2階建	53.04㎡ (16.04坪)
土地権利	所有権	地目
都市計画	市営化区域	用途地域
他の法令上の制限		第1種住居地域
築年月	アパート昭和49年築 事務所 昭和52年築	駐車場
現況	賃貸中	引渡日
交通状況	開口 4.65m 公道面	
備考	東京電力・プロパンガス・浄化槽・公営水道 駐車場5台分有り	



(社)全国宅地建物取引業保証協会

埼玉県知事免許(2)第18301号

〒330-0855 さいたま市大宮区上小野575番地

荒井ビル4階

担当

新川 義忠

株式会社 クリスティ

TEL 048(645)3333

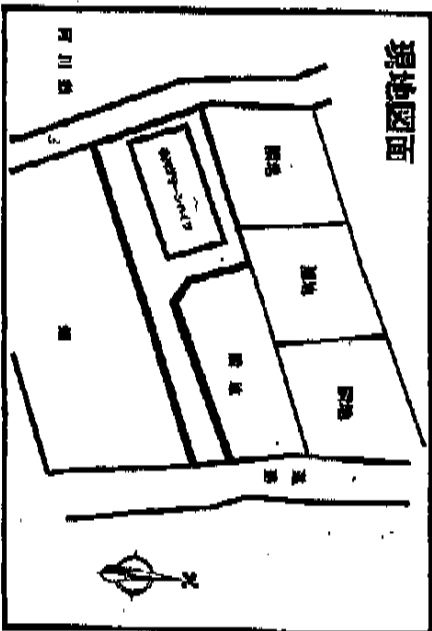
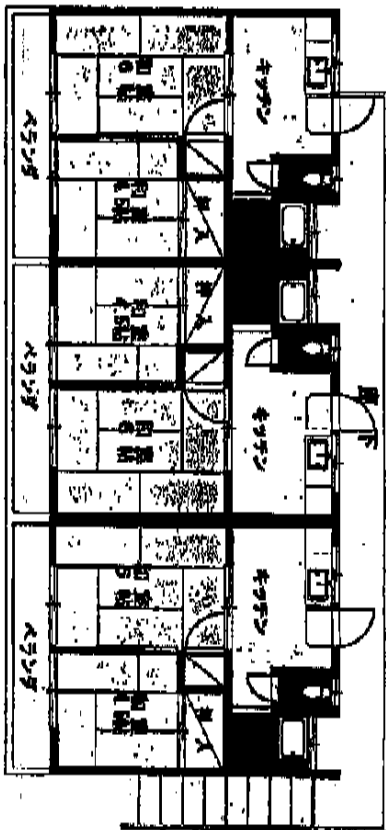
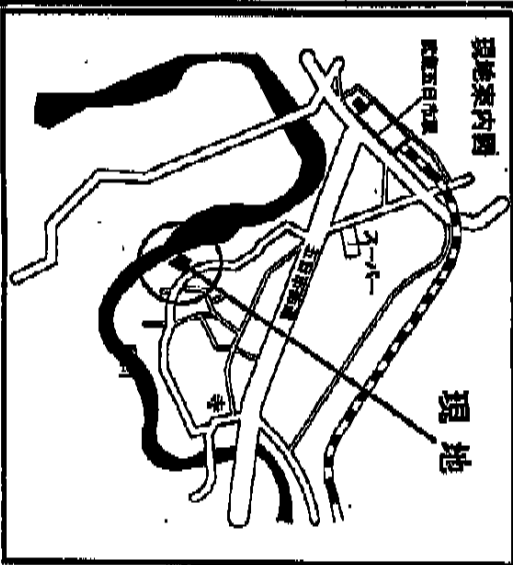
携帯

080(3175)2506

FAX 048(641)7881

オーナーチェンジ

清流 秋川のほとり
 始発！武蔵五日市駅より徒歩10分
 現在、5世帯入居中！



※現地と図面が相違する場合は現地在優先いたします

売アパート

武蔵五日市

間取図参照ください

3,300 万円

東京都あきる野市西野毎字みとうがいで

128番地1・128番地4

JR武蔵五日市駅 武蔵五日市駅

徒歩約2分の距離

351 m² (106坪)

木造モルタル瓦葺 2階建

築年数 取付 189.58 m²

間取図を参照下さい。

土地種類	所有権	地目	用途地
所在区域	区内	所在地	第1種住居住宅
敷地面積	40 m ²	容積率	60 %
建坪			
築年月	昭和55年2月竣工	築年数	
築費	買付中	売却日	相済
建坪単価	市道	築年数	
間取図	上水道・下水道・プロパンガス		
備考			

株式会社 クリスティー

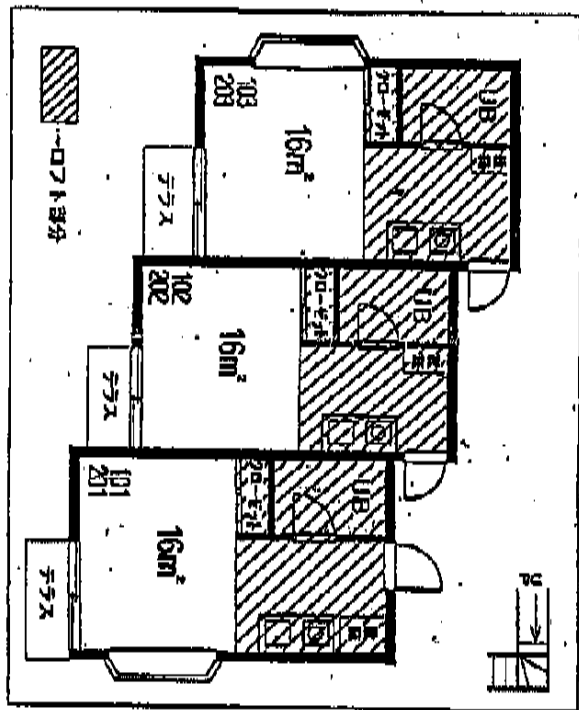
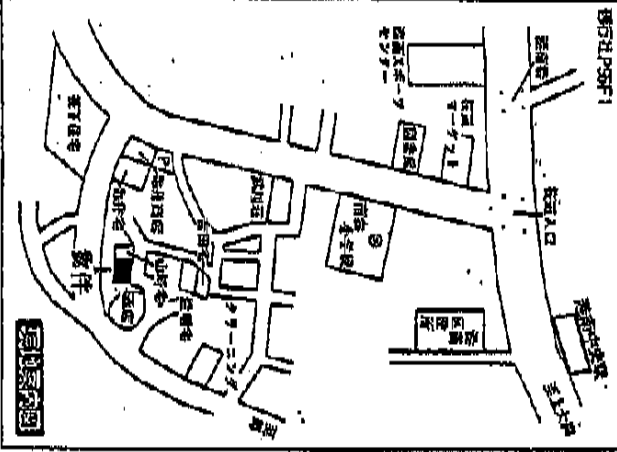
TEL 048 (645) 3333

新川 義忠

〒330-0855 さいたま市大宮区上小国575番地 5F4階 担当 携帯 080(3175)2506

特選！売アパート

全室大型ロフト付です！！



物件名	売アパート	
所在地	港南中央駅	
築年数	ワンルーム (3畳ロフト付) 6世帯	
価格	3,580万円	
物件所在地	横浜市港南区港南五丁目2617番11	
住居表示	港南5-19-9	
交通	横浜市営地下鉄 港南中央駅 港南中央駅徒歩9分 上大岡よりバス有り	
築年数	112年	112年
床面積	1階48.00㎡	2階48.00㎡
用途	ワンルーム16㎡ 別に各室3畳ロフト付	
土地権利	所有権	宅地
都市計画	市街地地区	用途地区 第2種中密度住居地域
建ぺい率	60%	容積率 150%
築年月	平成元年12月	築年数 1
現況	貸貸中	築年数 相談
築面積	北側11.5m×6m公道に接する	
設備	各室 エアコン・給湯・3点ユニットバス 各室3畳ロフト・角部屋状態	
備考	オーナーチェンジ 間接会社宅前付	
会員番号	例件番号	

（特）全国不動産取引実務協議会会員 埼玉県知事免許(2)第18301号
株式会社 クリスティ

T 330-0855 さいたま市大宮区上小町575番地 荒井ビル4階
TEL 048(645)3333

担当 新川 義忠
携帯 080(3175)2506



売アパート

used a apartment for sale.

京王線 仙川

低金利対策にアパート経営!

人気の京王線で投資に最適

<ハイムクラブ>

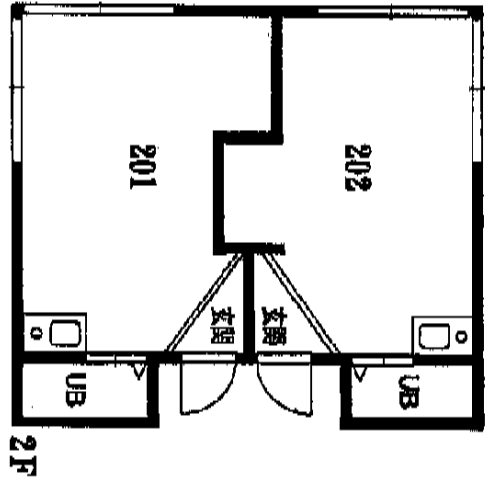
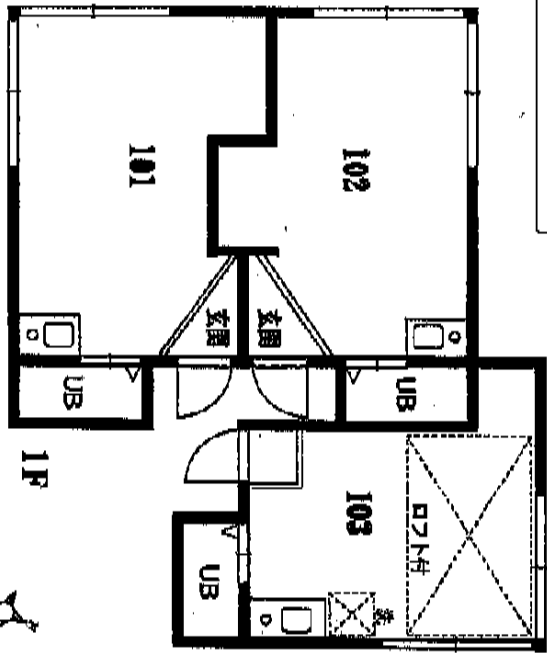
販売価格 **1,980**万円

※再建築不可

年間収入 **2,796,000円** (構造時想定)
利回り **14.12%** ※現況空室1部屋有

全室フローリング

敷地面積 88.69㎡
(20.77坪)
建地面積 延 62.10㎡



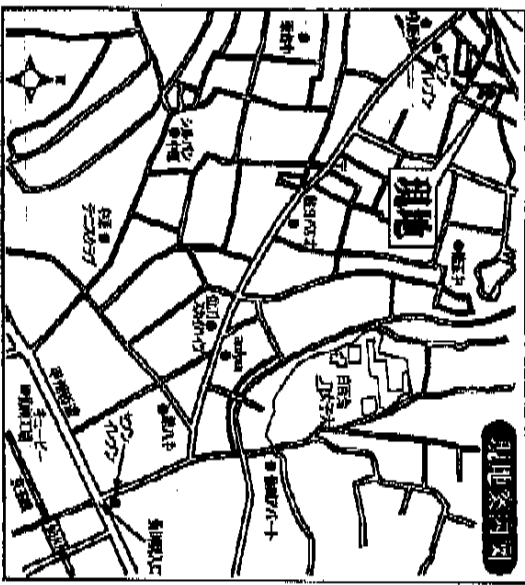
※図面と現況が異なる場合は現況優先となります。

Access 京王線 『仙川』 駅より徒歩 **16分**

中原小学校バス停 徒歩 **3分**

魅力の資産価値

- 所在地/三軒半町 4-5-16
- 構造/木造スロー音2階建
- 土地権利/所有権 地 目/宅地
- 築年月/平成2年4月
- 用途/第一種住居専用(旧)第一種高層地区
- 建坪/40坪 容積率/30%
- 経年/築高カ フロリカ入 公設上下水道



(株)全国不動産取引保証協会会員 埼玉県知事免許(2)第18801号

株式会社 **クリスティ**

〒330-0855 さいたま市大宮区上小町675番地 荒井ビル4階

TEL **048(645)3333**

FAX 048(641)7881

担当 新川 義忠
携帯 080(3175)2506

売アパート

used a apartment for sale.

富士見台

低金利時代の資産運用だ！

平成15年4月外装工事済

<シロ-ズ出始め>

販売価格 **3,980** 万円

Access

富士見台 駅より徒歩 10分

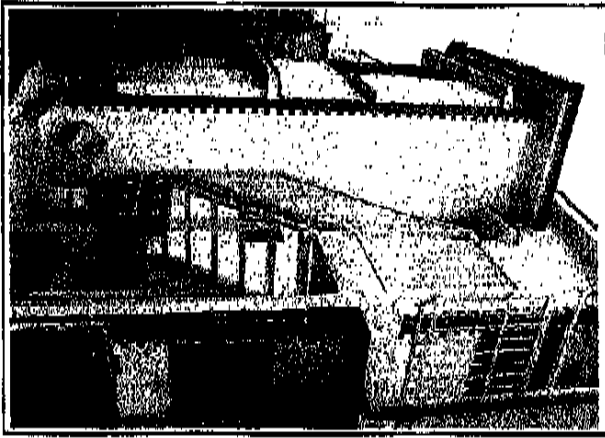
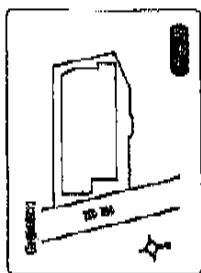
魅力の資産価値！！

年間収入 3,816,000円

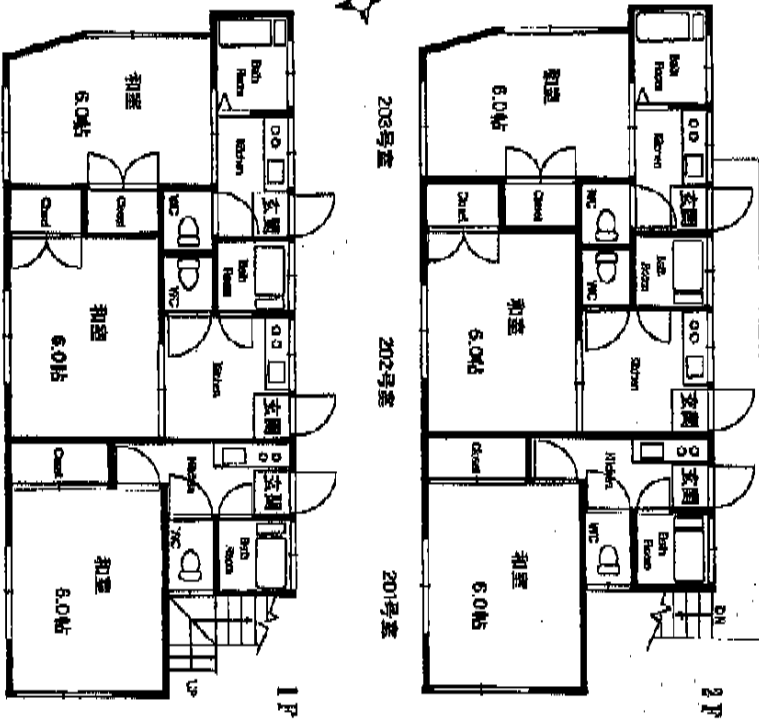
利回り 9.58%

敷地面積 92.83㎡ (28.08坪)

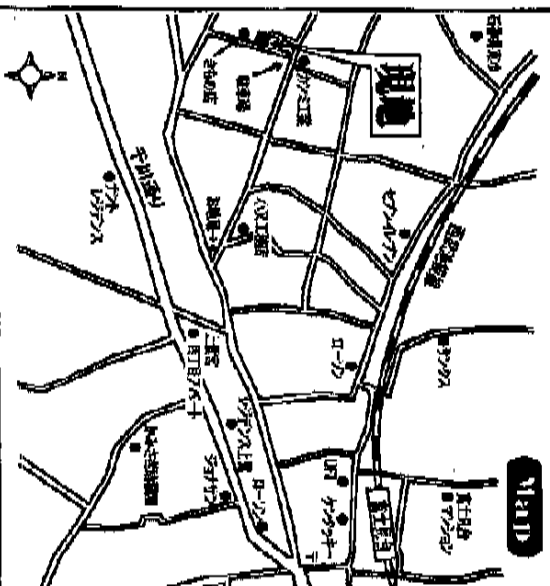
建物面積
1F 54.83㎡
2F 54.83㎡
合計 109.66㎡



- 所在地/港区富士見台1-23-20
- 構造/木造2階建て2築建
- 土地権利/所有権 ■ 地目/雑種
- 築年月/昭和58年4月
- 用途地域/雑種用途(生野専用)地区、準防火地区
- 築/道幅地区
- 電気/50% ■ 控利率/10.0%
- 設備/東京電力 電気ガス 公営上下水道



※図面と現状が異なる場合は現況優先となります。



(特) 全国宅地建物取引業保証協会員
株式会社 クリスティ

〒330-0855 さいたま市大宮区上小町575番地 荒井ビル4階
TEL 048 (645) 3333
FAX 048 (641) 7881

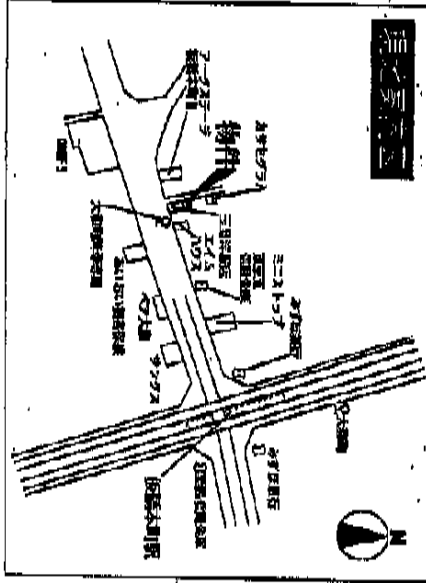
担当 新川 義忠
携帯 080(3175)2506

売一棟マンション

板橋区大和町

都営三田線

『板橋本町』駅徒歩2分



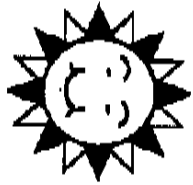
価格 **4,480**万円 (税込)

想定利廻り

月額賃料

300,000円

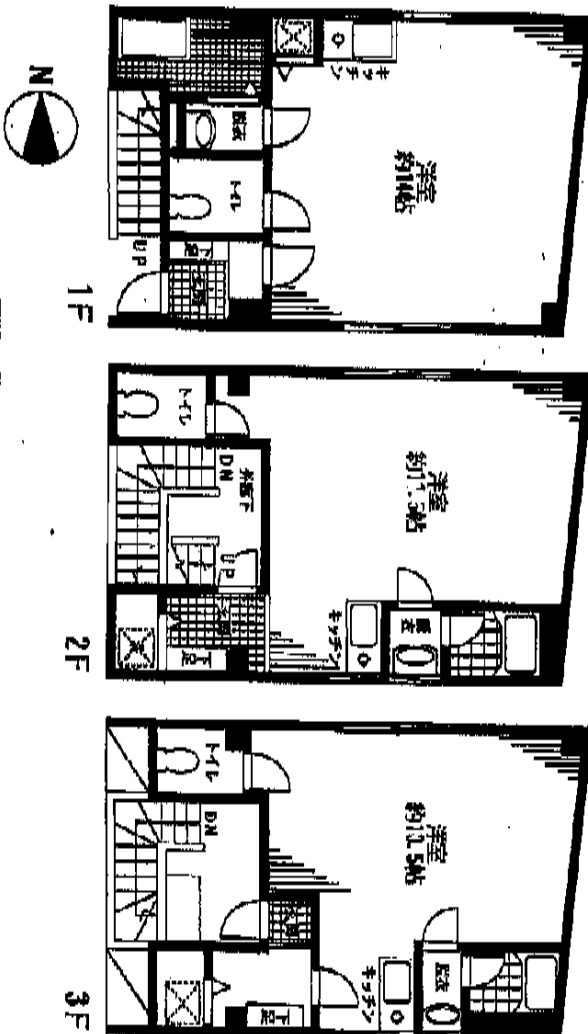
→8.04%



物件概要

- 所在地 板橋区大和町2-3-3
- 土地面積 39.65㎡
- 建物面積 31.80㎡
- 建築時期 平成元年7月
- 都市計画 市街化区域
- 建ぺい率 80%
- 容積率 400%
- 用途 賃貸
- 権利 所有権
- 構造 鉄骨造3階建
- 総戸数 3戸
- 空室 1戸
- 商業地域
- 管線 電気・都市ガス・公営水道・公共下水

- ①フローリング全室張替
- ②クロス全面張替
- ③トイレ新取付
- ④バス新取付
- ⑤キッチン新取付
- ⑥洗面新取付
- ⑦床下収納
- ⑧防音パネル新取付
- ⑨エントランス新取付
- ⑩エレベーター新取付
- ⑪エレベーター新取付
- ⑫エレベーター新取付
- ⑬エレベーター新取付
- ⑭エレベーター新取付
- ⑮エレベーター新取付
- ⑯エレベーター新取付
- ⑰エレベーター新取付
- ⑱エレベーター新取付
- ⑲エレベーター新取付
- ⑳エレベーター新取付



※図面と現況が異なる場合は現況優先とします。



(株)全国宅地建物取引業保証協会
埼玉県知事免許(2)第18301号
株式会社 クリスティー

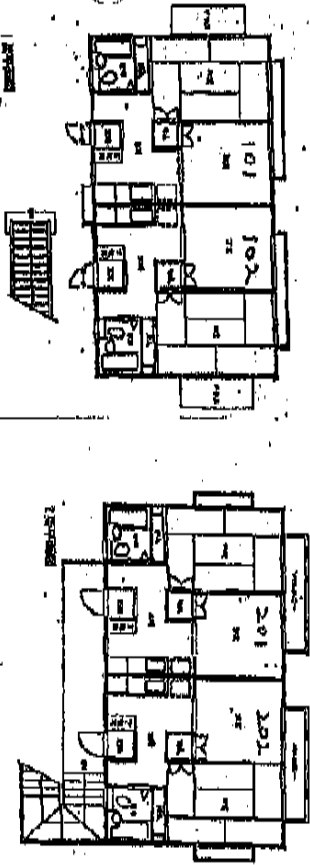
〒330-0855 さいたま市大宮区上小町575番地 荒井ビル4階
TEL 048(645)3333
FAX 048(641)7881

担当 新川 義忠
携帯 080(3175)2506

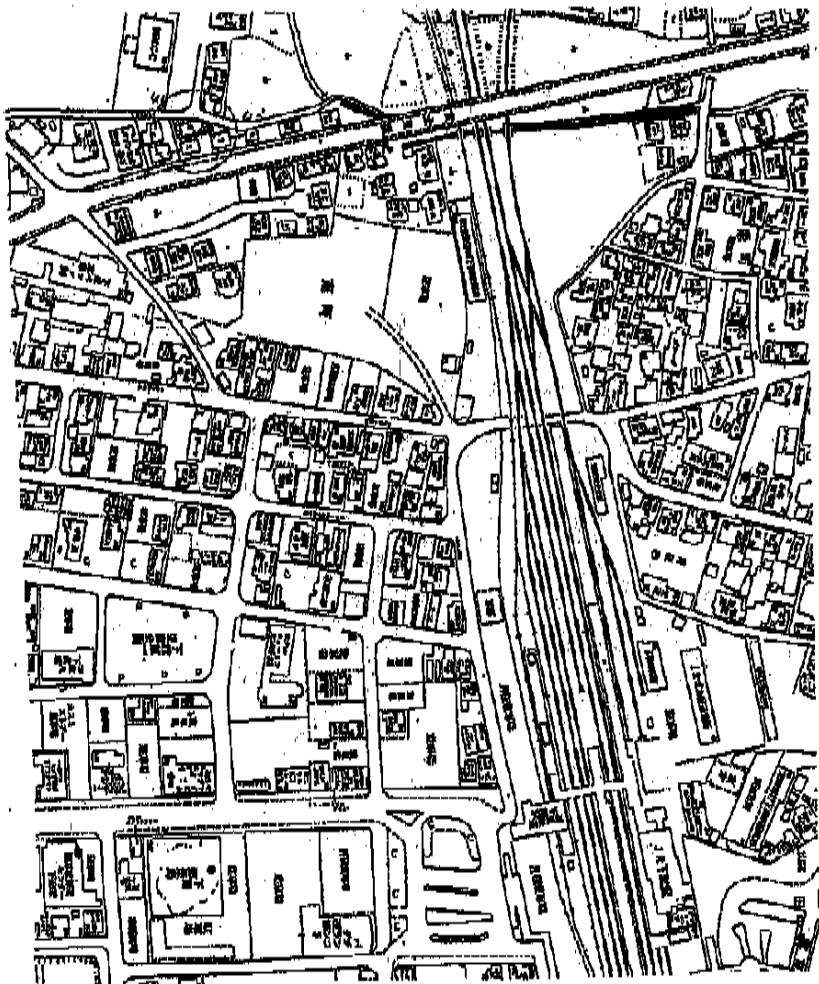
1. 物件概要

物件名	モンパルス下館第1-5号館 (7アパート)		
価格	消費税込み 1400万円	年利推定利回	15.2%
住居表示 所在地	茨城県下館市手花の前148番地27 茨城県下館市手花の前148番地27		
最寄駅	JR水戸線「下館」駅 徒歩5分		
土地	137.14㎡	総戸数	2K4戸 (約30㎡/戸)
建物	木造スレート葺2階建	築年月	1990年1月
		延床面積	119.67㎡
賃料 (年額)	1104,000円 (2戸)	15年度固都税	83,500円
備考	入居2戸 (4戸中)	管理業務委託中	手数料 分かれ

2. 建物図面等



3. 現地案内図



株式会社 クリスティ

〒330-0866 埼玉県大宮区江戸区7-5-4
 TEL 048(645)3333
 FAX 048(641)7881
 担当 新川 義忠
 電話 080(3175)2506

売ビル

JR近東北線
「北浦和駅」西口4分!!

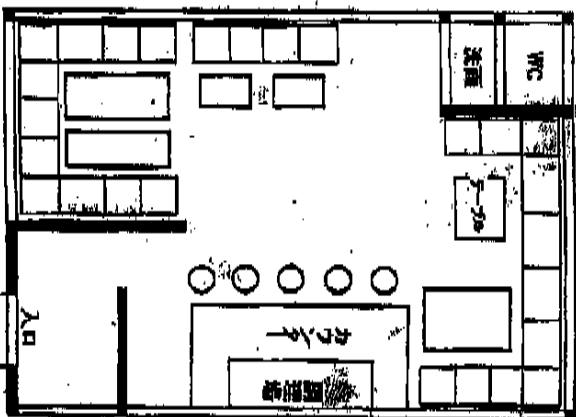
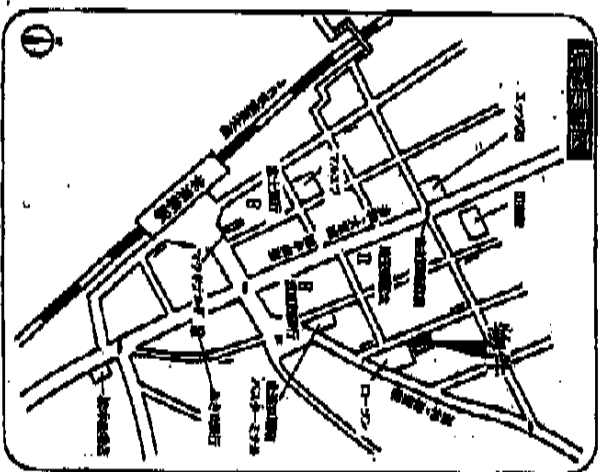
(収入向)

★オーナーチェンジ

★年収344万円

★利廻り14.33%

★2店舗一括
現在盛業中!!



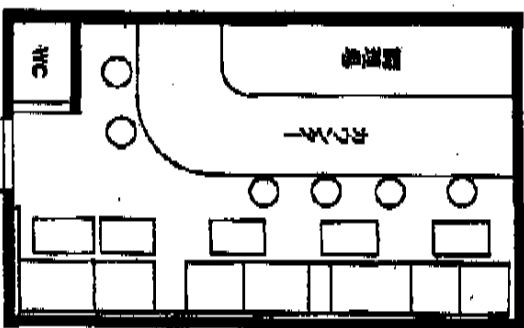
45.71㎡
1F (101) スナック 187000円

茶色とのタイル張り

100.000円

ワンルーム・ワンフロート(不動産管理システム専用物件専用)

★利廻り13.60%



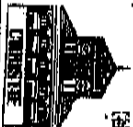
24.86㎡
B1 (102) スナック 102000円

100.000円

★利廻り16%

物件種目	売ビル		
建物名	エリガ北浦和		
番地	北浦和		
面積	2400 ㎡		
所在地	浦和市北浦和1丁目6番2		
最寄り駅	JR京浜東北線北浦和駅西口約4分		
築年	昭和56年4月	築戸数	
管理費	12,000円	管理会社	船橋田工務店
状態	貸付中	償還日	即時
本件価格	1,365万円(13,650万円) 24.86㎡(74.77坪)		
土地取得	所有権	用途	商業地域
生産設備	上地商業/公営バス(121坪) 系道面積なし 建心車/廊下 各20坪/400坪 接道状況/南面公道 ※現在賃貸中につき ※現況保持交渉し		
全国番号	000303320	電話番号	37050305-1

担当 新川 義忠



株式会社 クリスティ

〒330-0865 さいたま市大宮区上小町575 荒井ビル4F
TEL 048(645)3333
FAX 048(641)7881

定休日/水曜日・木曜日

担当 新川 義忠